



**UBPD**

UNIDAD DE BÚSQUEDA  
DE PERSONAS DADAS POR DESAPARECIDAS



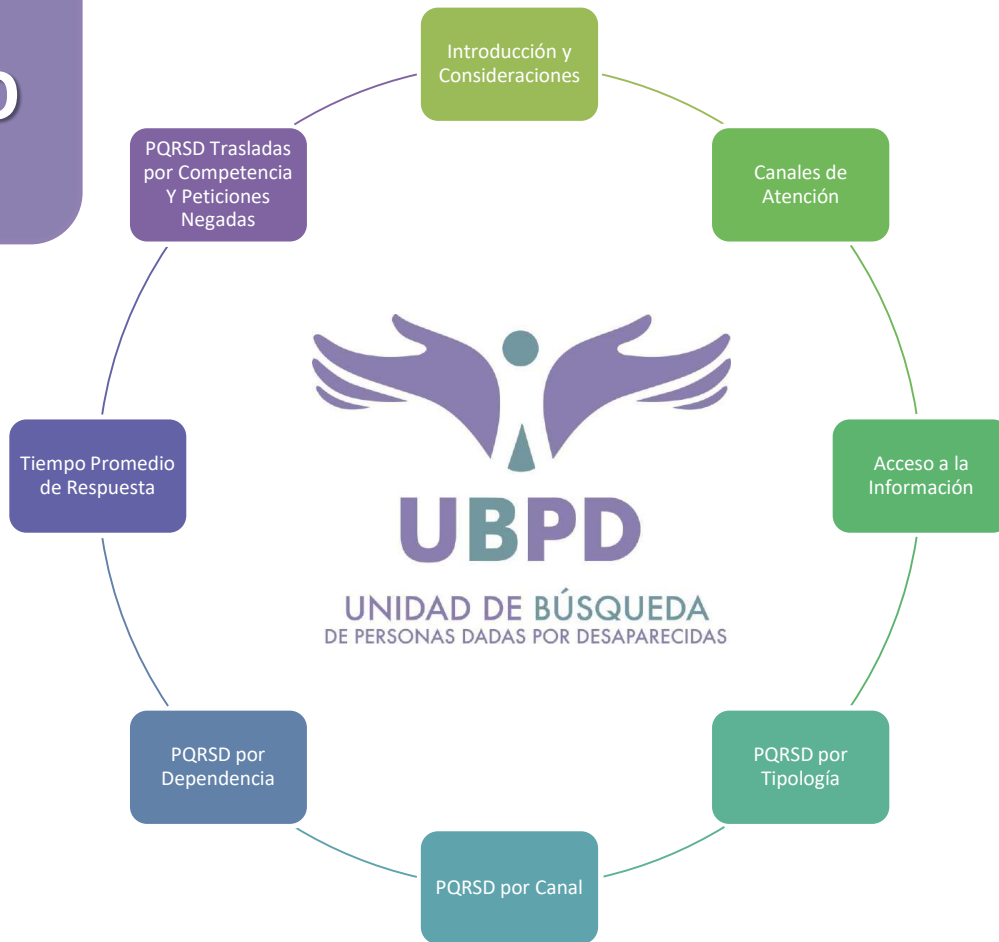
**UBPD**

UNIDAD DE BÚSQUEDA  
DE PERSONAS DADAS POR DESAPARECIDAS

**INFORME UNIFICADO  
GESTIÓN DE PQRSD  
SERVICIO AL CIUDADANO**

**ABRIL – JUNIO 2020**

# CONTENIDO



# INTRODUCCIÓN

---

El presente documento corresponde al Informe unificado de Peticiones, Quejas, Reclamos, Sugerencias y Denuncias (PQRSD) recibidas y atendidas por la Unidad de Búsqueda de Personas dadas por Desaparecidas en el contexto y en razón del conflicto armado – UBPD, durante el periodo comprendido entre el 1° de abril al 30° de junio de 2020, con el fin de presentar el comportamiento de PQRSD, las tendencias identificadas y la oportunidad de las respuestas.

De esta manera formular recomendaciones a la Alta Dirección y a los responsables de los procesos, que conlleven al mejoramiento continuo de la Entidad y con ellas contribuir con un servicio de carácter extrajudicial y humanitario.

# CONSIDERACIONES GENERALES

## UNIDAD DE BÚSQUEDA DE PERSONAS DADAS POR DESAPARECIDAS -UBPD

La Unidad de Búsqueda de Personas dadas por Desaparecidas en el contexto y en razón del conflicto armado – UBPD, fue creada a través del artículo transitorio 3 del Acto Legislativo 01 de 2017, y formalizada mediante el Decreto Ley 589 de 2017 como un mecanismo de carácter humanitario y extrajudicial, autónomo e independiente dentro del Sistema Integral de Verdad, Justicia, Reparación y No Repetición, cuyo objetivo es dirigir, coordinar y contribuir a la implementación de las acciones humanitarias de búsqueda y localización de personas dadas por desaparecidas en el contexto y en razón del conflicto armado que se encuentren con vida y, en los casos de fallecimiento, cuando sea posible, la recuperación, identificación y entrega digna de cuerpos.

Son competencia de la UBPD las desapariciones ocurridas antes del 1ro de diciembre de 2016 (fecha de entrada en vigencia de los Acuerdos), sucedidas en el contexto y en razón del conflicto armado, y que corresponden a cualquiera de las siguientes circunstancias:

- Desaparición forzada.
- Secuestro.
- Reclutamiento ilícito o constreñimiento de apoyo bélico
- Desapariciones durante las hostilidades

La UBPD tiene un mandato de 20 años para buscar a las personas dadas por desaparecidas. De esta forma, busca contribuir a la satisfacción de los derechos a la verdad y a la reparación de las víctimas en el proceso de búsqueda. Así mismo, garantiza la presencia y el rol activo de los familiares en el mencionado proceso.

Lo anterior, tiene como finalidad aliviar el sufrimiento de los familiares y/o población, así como contribuir a la satisfacción de los derechos y en consecuencia, a la dignificación de las víctimas.

En razón con lo anteriormente descrito, la entidad busca garantizar el ejercicio del derecho fundamental de acceder a la información pública, por ende, el compromiso de divulgar activamente la información sin que medie solicitud alguna; así mismo, de responder de buena fe, de manera adecuada, veraz, oportuna y gratuita a las solicitudes de la ciudadanía.

# CANALES DE ATENCIÓN

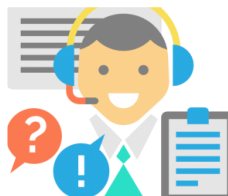
## CANAL PRESENCIAL



### Puntos de Atención

Bogotá en la sede central Av. Calle 40ª # 13 – 09 Piso 20 Edificio UGI y en territorio a través de las sedes territoriales destinadas por la entidad para la atención a los ciudadanos, consulte en [www.ubpdbusquedadesaparecidos.co](http://www.ubpdbusquedadesaparecidos.co)

## CANAL TELFÓNICO



Línea de atención en la ciudad de Bogotá 3770607

Celular

316-2783918

Línea Gratuita Nacional

018000-117175

## CANAL VIRTUAL



### Página Web

[www.ubpdbusquedadesaparecidos.co](http://www.ubpdbusquedadesaparecidos.co)

### Correo electrónico

[servicioalciudadano@ubpdbusquedadesaparecidos.co](mailto:servicioalciudadano@ubpdbusquedadesaparecidos.co)

### Redes Sociales

<https://www.facebook.com/UBPDbusqueda-desaparecidos/>

Twitter: <https://twitter.com/ubpdbusqueda>

## ACCESO A LA INFORMACIÓN PÚBLICA

De conformidad con el Plan Anticorrupción y de Atención al Ciudadano establecido por la Unidad de Búsqueda de Personas dadas por Desaparecidas en el contexto y en razón del conflicto armado – UBPD y de acuerdo con lo establecido en la Ley 1712 de 2014, “*Por medio de la cual se crea la Ley de Transparencia y del Derecho de Acceso a la Información Pública Nacional y se dictan otras disposiciones*”, la entidad publica información a través de su portal Web [www.ubpdbusquedadesaparecidos.co](http://www.ubpdbusquedadesaparecidos.co), link de acceso al enlace <https://www.ubpdbusquedadesaparecidos.co/acerca-de-la-busqueda/>, de Transparencia y Acceso a la Información Pública en donde la ciudadanía consulta los temas de su interés.

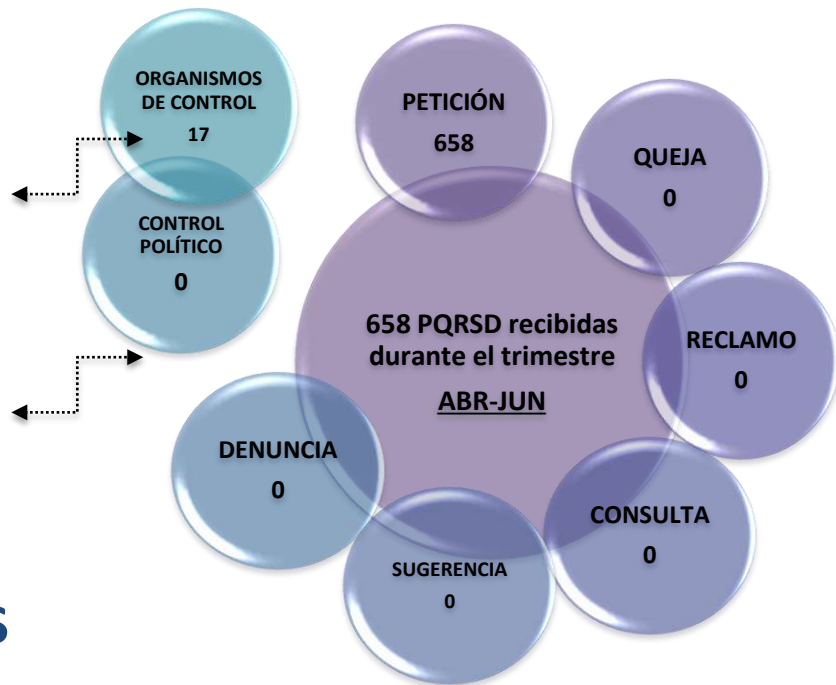
De acuerdo con los datos arrojados por los canales de atención, durante el periodo comprendido del 1° de abril al 30° de junio de 2020, se recibieron **658 solicitudes** asociadas a PQRSD.

# PQRSD

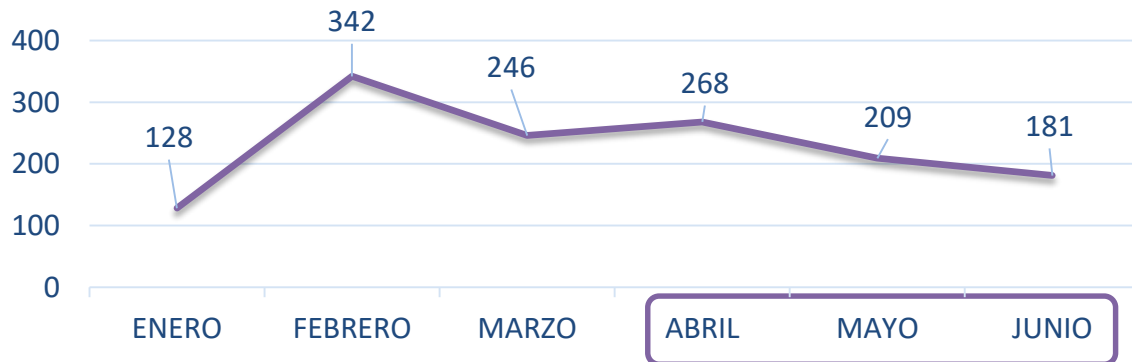
## Recibidas por Tipo de Requerimiento

**Nota:** Se indica que las 17 peticiones recibidas por Organismos de Control se encuentran dentro del total de PQRSD recibido.

**Nota:** Se indica para el periodo, que no se presentaron solicitudes de Control Político.



## COMPORTAMIENTO POR MES

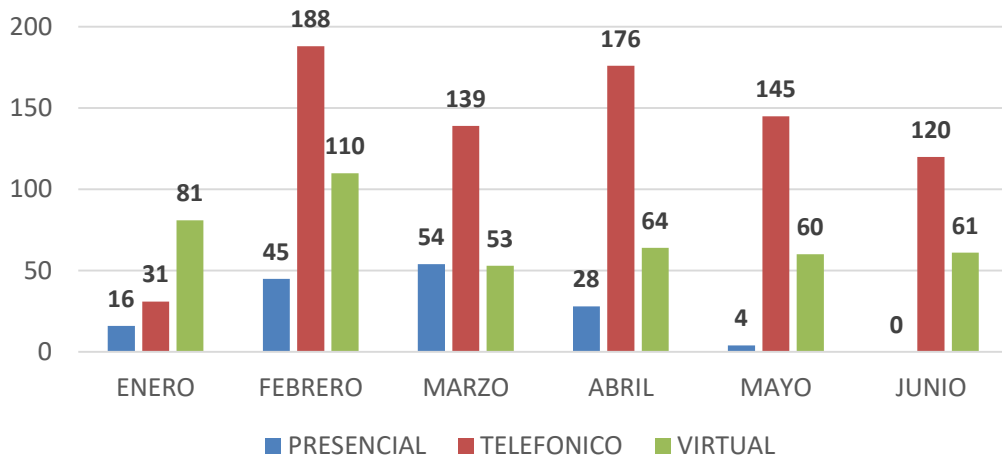




# PQRSD

## Canal de Atención

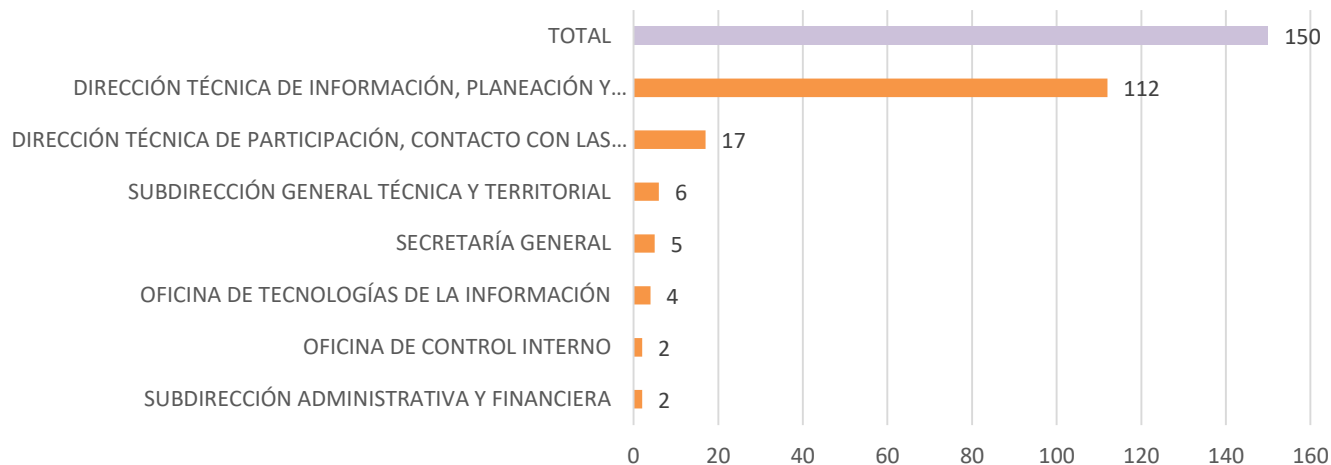
### CANALES DE ATENCIÓN UTILIZADOS



# Asignación por Dependencia

658  
PQRSD

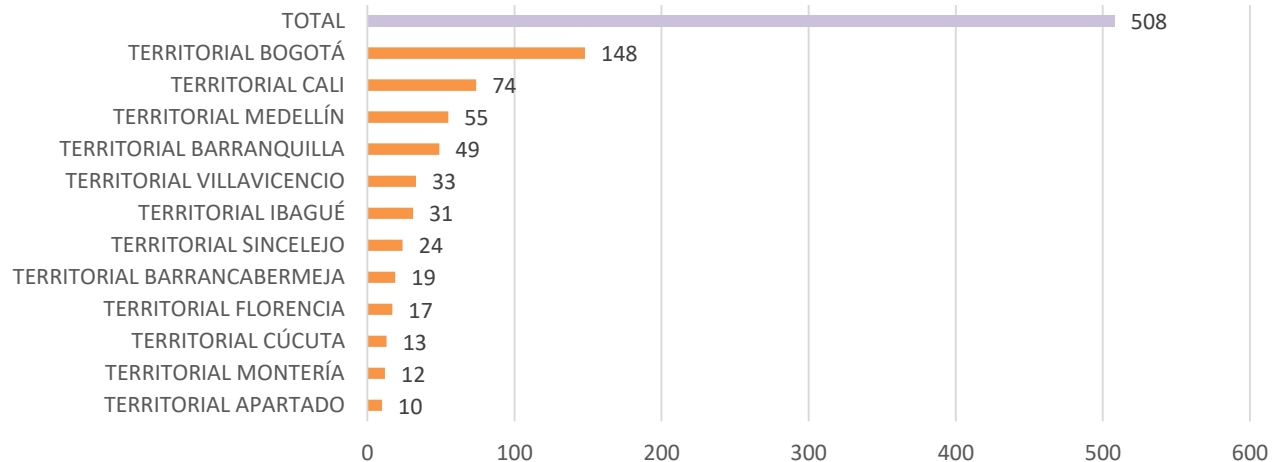
## NIVEL CENTRAL



# Asignación por Dependencia

658  
PQRSD

## NIVEL TERRITORIAL



# RESUMEN CUALITATIVO

Las peticiones formuladas a través de los diferentes canales de atención de la UBPD, son tramitadas de acuerdo con las modalidades y términos de ley, de la siguiente manera:

- En el trimestre informado se radicaron 658 peticiones, 268 en el mes de abril, 209 en mayo y 181 en junio, de las cuales el total correspondieron a la tipología de “*petición*” entre estas (peticiones de información, peticiones de interés general y particular, peticiones entre autoridades, solicitudes de documentos y las inherentes a las solicitudes de búsqueda).
- De las 658 PQRSD, 17 correspondieron a solicitudes elevadas por Organismos de Control.
- En cuanto al comportamiento de los canales de atención, durante el trimestre valorado, de las 658 PQRSD, 32 fueron recibidas a través del canal presencial, 441 por canal telefónico y 185 a través de canales virtuales.

# RESUMEN CUALITATIVO

Sobre la asignación de las PQRSD que se realiza a las dependencias de la UBPD de acuerdo con las competencias técnicas y funcionales, se indica lo siguiente:

- En el nivel central, la dependencia con mayor número de recepción de solicitudes y PQRSD corresponde a la DIRECCIÓN TÉCNICA DE INFORMACIÓN, PLANEACIÓN Y LOCALIZACIÓN con 1112 solicitudes, seguido de la DIRECCIÓN TÉCNICA DE PARTICIPACIÓN, CONTACTO CON LAS VÍCTIMAS con 17 peticiones.
- En el nivel territorial a quien se le asignaron 508 solicitudes del total recibido, la TERRITORIAL BOGOTÁ ocupa el primer lugar de recepción de solicitudes con 148 casos, seguido de la TERRITORIAL CALI con 74.
- En preciso indicar que los datos reportados y asociados en particular a “Solicitudes de Búsqueda”, no representa el universo total de casos recibidos por la UBPD, dado que este reporte se origina desde las solicitudes que Servicio al Ciudadano recepciona a través de los diferentes canales de atención, sin perjuicio al ejercicio misional realizado en los procesos de atención.

# Tiempos Promedio de Respuesta

Nota: De conformidad con el Decreto 491 de 2020, artículo 5. Los términos de las algunas PQRSD fueron modificados y aplicados con ocasión a la Emergencia Sanitaria decretada por el Gobierno Nacional.

<ul style="list-style-type: none"><li>• Tiempo por Ley • 10 – 20 días</li><li>• Tiempo promedio de respuesta • 12 días</li></ul>	<ul style="list-style-type: none"><li>• Tiempo por Ley • 15 - 30 días</li><li>• Tiempo promedio de respuesta • 18 días</li></ul>	<ul style="list-style-type: none"><li>• Tiempo por Ley • 15 - 30 días</li><li>• Tiempo promedio de respuesta • 12 días</li></ul>	<ul style="list-style-type: none"><li>• Tiempo por Ley • 10 días</li><li>• Tiempo promedio de respuesta • 8 días</li></ul>
Petición de Información 	Petición de Interés General 	Petición de Interés Particular 	Petición entre Autoridades 
<ul style="list-style-type: none"><li>• Tiempo por Ley • 15 días</li><li>• Tiempo promedio de respuesta • No se presentaron</li></ul>	<ul style="list-style-type: none"><li>• Tiempo por Ley • 10 días</li><li>• Tiempo promedio de respuesta • 5 días</li></ul>	<ul style="list-style-type: none"><li>• Tiempo por Ley • 5 días a 10 días</li><li>• Tiempo promedio de respuesta • 7 días</li></ul>	<ul style="list-style-type: none"><li>• Tiempo por Ley • 30 días</li><li>• No se presentaron</li></ul>
Queja 	Solicitud de Documentos 	Entes de Control 	Consulta 







# Tiempo de Respuesta por Solicitud

RADICADO ENTRADA	FECHA RADICADO INICIAL	DIAS DE VENCIMIENTO POR NORMA	FECHA DE RESPUESTA (dóh/m/a)	RADICADO DE SALIDA O DE RESPUESTA	ESTADO	FECHA LIMITE DE VENCIMIENTO
216-2-202001758	28-abr-20	30	16-jun-20	2006-1-202000087	GERRADO	11-jun-20
216-2-202001759	28-abr-20	10	12-may-20	200-1-202001851	GERRADO	13-may-20
216-2-202001765	29-abr-20	10	12-may-20	210-1-202001249	GERRADO	21-may-20
216-2-202001766	29-abr-20	15	1-may-20	2004-4-202000029	GERRADO	21-may-20
216-2-202001767	29-abr-20	10	30-abr-20	200-7-1-202000032	GERRADO	21-may-20
216-2-202001768	29-abr-20	30	11-jun-20	210-1-202001205	GERRADO	12-jun-20
216-2-202001769	29-abr-20	15	7-may-20	200-1-202001227	GERRADO	21-may-20
216-2-202001770	29-abr-20	15	30-abr-20	200-14-1-202000129	GERRADO	21-may-20
216-2-202001771	29-abr-20	30	5-jun-20	210-1-202001836	GERRADO	12-jun-20
216-2-202001772	29-abr-20	30	5-jun-20	210-1-202001856	GERRADO	12-jun-20
216-2-202001773	29-abr-20	30	26-may-20	210-1-202001458	GERRADO	12-jun-20
216-2-202001774	29-abr-20	30	11-jun-20	2006-2-1-202000022	GERRADO	10-jun-20
216-2-202001777	29-abr-20	15	30-abr-20	200-16-1-202000060	GERRADO	21-may-20
216-2-202001779	29-abr-20	15	7-may-20	200-1-202001828	GERRADO	21-may-20
216-2-202001780	29-abr-20	10	14-may-20	100-1-202001291	GERRADO	14-may-20
216-2-202001781	29-abr-20	30	11-jun-20	210-1-202001905	GERRADO	12-jun-20
216-2-202001789	30-abr-20	30	10-jun-20	200-6-1-202000099	GERRADO	16-jun-20
216-2-202001790	30-abr-20	30	10-jun-20	200-6-1-202000096	GERRADO	16-jun-20
216-2-202001791	30-abr-20	30	17-jun-20	200-2-1-202000022	GERRADO	16-jun-20
216-2-202001792	30-abr-20	15	7-may-20	200-14-1-202000127	GERRADO	22-may-20
216-2-202001790	30-abr-20	15	19-may-20	200-1-202001425	GERRADO	20-may-20
216-2-202001794	30-abr-20	15	11-may-20	200-6-1-202000031	GERRADO	22-may-20
216-2-202001795	30-abr-20	30	28-may-20	200-1-1-202000077	GERRADO	16-jun-20
216-2-202001796	30-abr-20	30	5-jun-20	200-10-1-202000074 200-10-1-202000072	GERRADO	16-jun-20
200-6-2-202000039	30-abr-20	15	19-may-20	210-1-202001400	GERRADO	22-may-20
2006-2-202000038	30-abr-20	15	13-may-20	200-1-202001843	GERRADO	22-may-20
216-2-202001801	30-abr-20	5	8-may-20	200-1-202001249	GERRADO	8-may-20
216-2-202001805	4-may-20	15	19-may-20	200-1-202001848	GERRADO	25-may-20
216-2-202001809	4-may-20	30	16-jun-20	210-1-202001944	GERRADO	17-jun-20
216-2-202001810	4-may-20	10	7-may-20	200-14-1-202000136	GERRADO	19-may-20
216-2-202001811	4-may-20	15	7-may-20	200-14-1-202000136	GERRADO	25-may-20
216-2-202001812	4-may-20	30	16-jun-20	200-13-1-202000066	GERRADO	17-jun-20
216-2-202001813	4-may-20	20	9-jun-20	230-1-202001729 216-2-202001813	GERRADO	23-jun-20
216-2-202001814	4-may-20	30	10-jun-20	200-6-1-202000091	GERRADO	17-jun-20
216-2-202001815	4-may-20	15	16-may-20	200-1-1-202000074	GERRADO	26-may-20
216-2-202001816	4-may-20	15	7-may-20	2006-4-202000031	GERRADO	26-may-20
216-2-202001817	4-may-20	15	19-may-20	200-1-202001429	GERRADO	26-may-20
216-2-202001818	4-may-20	30	5-jun-20	200-10-1-202000075	GERRADO	17-jun-20
216-2-202001819	4-may-20	15	7-may-20	200-4-1-202000002	GERRADO	26-may-20
216-2-202001820	4-may-20	30	12-jun-20	210-1-202001930	GERRADO	17-jun-20

RADICADO ENTRADA	FECHA RADICADO INICIAL	DIAS DE VENCIMIENTO POR NORMA	FECHA DE RESPUESTA (dóh/m/a)	RADICADO DE SALIDA O DE RESPUESTA	ESTADO	FECHA LIMITE DE VENCIMIENTO
216-2-202001821	4-may-20	30	11-jun-20	200-1-1-202000026	GERRADO	17-jun-20
216-2-202001822	4-may-20	15	19-may-20	200-1-202001830	GERRADO	26-may-20
216-2-202001823	4-may-20	30	8-jun-20	200-10-1-202000072	GERRADO	19-jun-20
216-2-202001829	5-may-20	15	19-may-20	200-1-202001841	GERRADO	27-may-20
216-2-202001831	5-may-20	15	7-may-20	200-12-1-202000024	GERRADO	27-may-20
216-2-202001832	5-may-20	15	19-may-20	200-1-202001822	GERRADO	27-may-20
216-2-202001833	5-may-20	30	10-jun-20	200-6-1-202000093	GERRADO	18-jun-20
216-2-202001835	5-may-20	15	7-may-20	200-14-1-202000124	GERRADO	27-may-20
216-2-202001836	5-may-20	30	18-jun-20	210-1-202001936	GERRADO	18-jun-20
216-2-202001837	5-may-20	30	1-jun-20	200-1-1-202000098	GERRADO	18-jun-20
216-2-202001838	5-may-20	15	19-may-20	200-1-202001843	GERRADO	27-may-20
216-2-202001839	5-may-20	15	6-may-20	200-10-1-202000061	GERRADO	27-may-20
216-2-202001840	5-may-20	15	19-may-20	200-1-202001843	GERRADO	27-may-20
216-2-202001841	5-may-20	30	16-jun-20	210-1-202001909	GERRADO	18-jun-20
216-2-202001843	5-may-20	15	16-may-20	200-1-1-202000076	GERRADO	27-may-20
216-2-202001846	5-may-20	15	11-may-20	200-6-1-202000032	GERRADO	27-may-20
216-2-202001847	5-may-20	15	6-may-20	200-12-1-202000023	GERRADO	27-may-20
216-2-202001848	5-may-20	15	16-may-20	200-1-1-202000076	GERRADO	27-may-20
216-2-202001890	6-may-20	15	28-may-20	200-1-1-202000093	GERRADO	26-may-20
216-2-202001891	6-may-20	30	16-jun-20	210-1-202001941	GERRADO	18-jun-20
216-2-202001892	6-may-20	30	13-jun-20	210-1-202001967	GERRADO	18-jun-20
216-2-202001893	6-may-20	15	19-may-20	200-1-202001845	GERRADO	28-may-20
216-2-202001894	6-may-20	30	10-jun-20	200-6-1-202000094	GERRADO	18-jun-20
216-2-202001898	6-may-20	30	4-jun-20	210-1-202001905	GERRADO	4-jun-20
216-2-202001899	7-may-20	20	9-jun-20	230-1-202001821	GERRADO	6-jun-20
216-2-202001871	7-may-20	30	16-jun-20	210-1-202001942	GERRADO	20-jun-20
216-2-202001872	7-may-20	15	11-may-20	200-6-1-202000032	GERRADO	26-may-20
216-2-202001873	7-may-20	30	28-jun-20	200-9-1-202000098	GERRADO	23-jun-20
216-2-202001874	7-may-20	15	8-may-20	200-16-1-202000062	GERRADO	26-may-20
216-2-202001875	7-may-20	20	27-may-20	100-1-202001496	GERRADO	5-jun-20
216-2-202001891	8-may-20	30	10-jun-20	200-6-1-202000099	GERRADO	24-jun-20
216-2-202001882	8-may-20	15	18-may-20	210-1-202001840	GERRADO	1-jun-20
216-2-202001892	8-may-20	15	19-may-20	200-1-202001814	GERRADO	1-jun-20
216-2-202001884	8-may-20	15	14-may-20	200-10-1-202000065	GERRADO	1-jun-20
216-2-202001895	8-may-20	15	19-may-20	200-1-202001917	GERRADO	1-jun-20
216-2-202001886	8-may-20	10	22-may-20	210-1-202001846	GERRADO	22-may-20
216-2-202001897	8-may-20	15	19-may-20	200-1-202001445	GERRADO	1-jun-20
216-2-202001888	8-may-20	30	16-jun-20	210-1-202001907	GERRADO	24-jun-20
216-2-202001899	8-may-20	15	19-may-20	200-1-202001819	GERRADO	1-jun-20
216-2-202001890	8-may-20	15	14-may-20	200-14-1-202000139	GERRADO	1-jun-20

RADICADO ENTRADA	FECHA RADICADO INICIAL	DIAS DE VENCIMIENTO POR NORMA	FECHA DE RESPUESTA (dóh/m/a)	RADICADO DE SALIDA O DE RESPUESTA	ESTADO	FECHA LIMITE DE VENCIMIENTO
216-2-202001891	8-may-20	15	12-may-20	200-16-1-202000068	GERRADO	1-jun-20
216-2-202001892	8-may-20	30	10-jun-20	200-6-1-202000099	GERRADO	24-jun-20
216-2-202001894	8-may-20	20	27-may-20	210-1-202001821	GERRADO	1-jun-20
216-2-202001898	11-may-20	15	19-may-20	200-1-202001822	GERRADO	2-jun-20
216-2-202001905	11-may-20	30	8-jun-20	200-1-202001851	GERRADO	25-jun-20
216-2-202001906	11-may-20	15	12-may-20	200-12-1-202000055	GERRADO	2-jun-20
216-2-202001908	11-may-20	15	19-may-20	200-1-202001819	GERRADO	2-jun-20
216-2-202001909	11-may-20	15	28-may-20	200-1-1-202000079	GERRADO	2-jun-20
216-2-202001910	11-may-20	15	13-may-20	200-6-1-202000032	GERRADO	2-jun-20
216-2-202001911	11-may-20	15	12-may-20	200-16-1-202000063	GERRADO	2-jun-20
216-2-202001912	11-may-20	15	19-may-20	200-1-202001821	GERRADO	2-jun-20
216-2-202001920	11-may-20	10	26-may-20	210-1-202001843	GERRADO	25-may-20
216-2-202001921	11-may-20	15	14-may-20	200-14-1-202000140	GERRADO	2-jun-20
216-2-202001922	11-may-20	10	26-may-20	200-1-202001844	GERRADO	20-may-20
216-2-202001923	11-may-20	30	10-jun-20	200-6-1-202000096	GERRADO	25-jun-20
216-2-202001924	11-may-20	30	16-jun-20	200-6-1-202000026	GERRADO	25-jun-20
216-2-202001925	11-may-20	15	28-may-20	210-1-202001859	GERRADO	3-jun-20
216-2-202001929	12-may-20	10	26-may-20	200-1-202001851	GERRADO	27-may-20
216-2-202001940	12-may-20	15	19-may-20	200-1-202001842	GERRADO	3-jun-20
216-2-202001941	12-may-20	15	28-may-20	200-1-1-202000078	GERRADO	3-jun-20
216-2-202001942	12-may-20	15	21-may-20	200-2-1-202000056	GERRADO	2-jun-20
216-2-202001945	12-may-20	30	3-jun-20	SOPORTE DEFREO ELETORHICO	GERRADO	10-jun-20
216-2-202001946	12-may-20	15	2-jun-20	210-1-202001905	GERRADO	2-jun-20
2006-2-202000041	12-may-20	15	3-jun-20	200-6-2-202000041	GERRADO	3-jun-20
216-2-202001950	13-may-20	15	14-may-20	200-14-1-202000120	GERRADO	4-jun-20
216-2-202001951	13-may-20	15	4-jun-20	200-1-202001852	GERRADO	4-jun-20
216-2-202001952	13-may-20	15	4-jun-20	200-1-202001850	GERRADO	4-jun-20
216-2-202001953	13-may-20	15	4-jun-20	200-1-202001854	GERRADO	4-jun-20
216-2-202001954	13-may-20	30	26-jun-20	200-2-1-202000064	GERRADO	30-jun-20
216-2-202001955	13-may-20	15	4-jun-20	200-1-202001853	GERRADO	4-jun-20
216-2-202001956	13-may-20	30	26-jun-20	210-1-202001923	GERRADO	30-jun-20
216-2-202001957	13-may-20	30	30-jun-20	210-1-202001930	GERRADO	30-jun-20
216-2-202001959	13-may-20	10	29-may-20	210-1-202001497	GERRADO	29-may-20
216-2-202001970	14-may-20	30	10-jun-20	200-6-1-202000096	GERRADO	1-jul-20
216-2-202001971	14-may-20	15	4-jun-20	200-1-202001856	GERRADO	6-jun-20
216-2-202001972	14-may-20	15	21-may-20	200-14-1-202000142	GERRADO	5-jun-20
216-2-202001973	14-may-20	15	4-jun-20	200-1-202001855	GERRADO	6-jun-20
216-2-202001974	14-may-20	15	21-may-20	200-6-1-202000034	GERRADO	5-jun-20
216-2-202001975	14-may-20	15	4-jun-20	200-1-202001857	GERRADO	5-jun-20
216-2-202001976	14-may-20	30	1-jul-20	200-6-1-202000099	GERRADO	1-jul-20

# Tiempo de Respuesta por Solicitud

RADICADO ENTRADA	FECHA RADICADO INICIAL	DIAS DE VENCIMIENTO POR NORMA	FECHA DE RESPUESTA (dd/mm/aa)	RADICADO DE SALIDA O DE RESPUESTA	ESTADO	FECHA LIMITE DE VENCIMIENTO
216-2-202001977	14-may-20	30	20-jun-20	300-1-1-202000106	CERRADO	1-jul-20
300-11-2-20200006	14-may-20	5	21-may-20	200-11-1-202000010	CERRADO	21-may-20
216-2-202001985	16-may-20	15	6-jun-20	300-1-202001839	CERRADO	6-jun-20
216-2-202001989	16-may-20	15	3-jun-20	310-1-202001850	CERRADO	3-jun-20
216-2-202001997	16-may-20	15	21-may-20	200-14-1-202000141	CERRADO	8-jun-20
216-2-202001880	16-may-20	15	18-may-20	300-16-1-202000066	CERRADO	8-jun-20
216-2-202001989	16-may-20	15	10-jun-20	200-6-1-202000097	CERRADO	2-jul-20
216-2-202001990	16-may-20	15	18-may-20	300-16-1-202000067	CERRADO	8-jun-20
216-2-202001991	16-may-20	15	4-jun-20	200-1-202001840	CERRADO	8-jun-20
216-2-202001992	16-may-20	30	10-jun-20	300-2-1-202000026	CERRADO	2-jul-20
216-2-202001992	16-may-20	30	18-jun-20	300-1-202001964	CERRADO	2-jul-20
216-2-202001994	16-may-20	15	18-may-20	300-16-1-202000068	CERRADO	8-jun-20
216-2-202001999	16-may-20	10	22-may-20	200-14-1-202000146	CERRADO	1-jun-20
216-2-202002006	18-may-20	15	4-jun-20	300-1-202001838	CERRADO	8-jun-20
216-2-202002007	18-may-20	15	28-may-20	200-1-1-202000092	CERRADO	9-jun-20
216-2-202002008	18-may-20	15	13-may-20	300-1-202001841	CERRADO	8-jun-20
216-2-202002009	18-may-20	15	9-jun-20	300-10-1-202000076	CERRADO	9-jun-20
216-2-202002011	18-may-20	10	27-may-20	120-1-202001848	CERRADO	2-jun-20
216-2-202002020	18-may-20	15	6-jun-20	300-1-202001842	CERRADO	8-jun-20
216-2-202002021	18-may-20	15	3-jun-20	310-1-202001851	CERRADO	8-jun-20
216-2-202002027	18-may-20	10	1-jun-20	200-8-1-202000069	CERRADO	2-jun-20
216-2-202002029	18-may-20	10	1-jun-20	200-8-1-202000070	CERRADO	2-jun-20
216-2-202002035	18-may-20	15	21-may-20	300-12-1-202000026	CERRADO	16-jun-20
216-2-202002036	19-may-20	30	7-jul-20	310-1-202002009	CERRADO	6-jul-20
216-2-202002037	19-may-20	30	24-jun-20	300-10-1-202000081	CERRADO	6-jul-20
216-2-202002039	19-may-20	15	21-may-20	200-12-1-202000029	CERRADO	16-jun-20
216-2-202002039	19-may-20	15	21-may-20	200-12-1-202000029	CERRADO	16-jun-20
216-2-202002039	19-may-20	30	17-jun-20	300-3-1-202000028	CERRADO	6-jul-20
216-2-202002040	19-may-20	30	3-jul-20	200-2-1-202000029	CERRADO	6-jul-20
216-2-202002041	19-may-20	30	28-jun-20	300-1-1-202000110	CERRADO	6-jul-20
216-2-202002042	19-may-20	10	4-jun-20	200-1-202001843	CERRADO	10-jun-20
216-2-202002043	19-may-20	10	3-jun-20	300-1-202001828	CERRADO	8-jun-20
216-2-202002046	20-may-20	15	21-may-20	200-12-1-202000029	CERRADO	11-jun-20
216-2-202002047	20-may-20	30	3-jul-20	300-2-1-202000028	CERRADO	7-jul-20
216-2-202002040	20-may-20	15	4-jun-20	200-1-202001844	CERRADO	11-jun-20
216-2-202002049	20-may-20	30	30-jun-20	300-1-202002002	CERRADO	7-jul-20
216-2-202002050	20-may-20	15	9-jun-20	300-5-1-202000101	CERRADO	11-jun-20
216-2-202002051	20-may-20	15	20-may-20	300-5-1-202000102	CERRADO	11-jun-20
216-2-202002052	20-may-20	15	11-jun-20	200-10-1-202000077	CERRADO	11-jun-20
216-2-202002054	20-may-20	30	30-jun-20	310-1-202002001	CERRADO	7-jul-20

RADICADO ENTRADA	FECHA RADICADO INICIAL	DIAS DE VENCIMIENTO POR NORMA	FECHA DE RESPUESTA (dd/mm/aa)	RADICADO DE SALIDA O DE RESPUESTA	ESTADO	FECHA LIMITE DE VENCIMIENTO
216-2-202002055	20-may-20	15	11-jun-20	300-10-1-202000078	CERRADO	11-jun-20
216-2-202002056	20-may-20	15	10-jun-20	300-5-1-202000103	CERRADO	11-jun-20
216-2-202002057	20-may-20	15	4-jun-20	200-1-202001845	CERRADO	11-jun-20
216-2-202002058	20-may-20	30	28-jun-20	310-1-202002004	CERRADO	7-jul-20
216-2-202002059	20-may-20	10	27-may-20	120-1-202001849	CERRADO	4-jun-20
216-2-202002062	20-may-20	15	6-jun-20	300-1-202001847	CERRADO	11-jun-20
216-2-202002063	20-may-20	15	5-jun-20	310-1-202001859	CERRADO	11-jun-20
216-2-202002071	20-may-20	0	28-may-20	300-1-202001842	CERRADO	27-may-20
216-2-202002072	20-may-20	5	28-may-20	300-1-202001842	CERRADO	28-may-20
216-2-202002075	21-may-20	30	18-jun-20	300-1-202001963	CERRADO	8-jul-20
216-2-202002076	21-may-20	15	4-jun-20	200-1-202001846	CERRADO	12-jun-20
216-2-202002077	21-may-20	15	26-may-20	300-7-1-202000034	CERRADO	12-jun-20
216-2-202002079	21-may-20	15	1-jun-20	200-1-1-202000094	CERRADO	12-jun-20
216-2-202002079	21-may-20	15	4-jun-20	300-1-202001846	CERRADO	12-jun-20
216-2-202002080	21-may-20	15	10-jun-20	300-6-1-202000104	CERRADO	12-jun-20
216-2-202002081	21-may-20	30	23-jun-20	300-10-1-202000079	CERRADO	8-jul-20
216-2-202002082	21-may-20	15	28-may-20	200-14-1-202000106	CERRADO	12-jun-20
216-2-202002082	22-may-20	15	10-jun-20	300-6-1-202000106	CERRADO	16-jun-20
216-2-202002093	22-may-20	15	26-may-20	200-12-1-202000030	CERRADO	16-jun-20
216-2-202002094	22-may-20	15	4-jun-20	200-1-202001849	CERRADO	16-jun-20
216-2-202002095	22-may-20	15	16-jun-20	300-5-1-202000108	CERRADO	16-jun-20
216-2-202002096	22-may-20	15	22-may-20	200-7-1-202000036	CERRADO	16-jun-20
216-2-202002097	22-may-20	15	28-may-20	300-16-1-202000070	CERRADO	16-jun-20
216-2-202002099	22-may-20	15	26-may-20	200-16-1-202000069	CERRADO	16-jun-20
216-2-202002099	22-may-20	15	28-may-20	300-6-1-202000038	CERRADO	16-jun-20
216-2-202002100	22-may-20	15	16-jun-20	200-6-1-202000109	CERRADO	16-jun-20
216-2-202002101	22-may-20	30	17-jun-20	300-3-1-202000030	CERRADO	8-jul-20
216-2-202002104	22-may-20	20	23-jun-20	200-1-202001961	CERRADO	24-jun-20
300-10-2-202000007	22-abr-20	30	18-may-20	300-10-1-202000066	CERRADO	6-jul-20
216-2-202002120	26-may-20	15	28-may-20	200-14-1-202000148	CERRADO	17-jun-20
216-2-202002121	26-may-20	5	2-jun-20	310-1-202001829	CERRADO	2-jun-20
216-2-202002122	26-may-20	30		310-1-202001829	ABIERTO	10-jul-20
216-2-202002123	26-may-20	30	28-may-20	200-12-1-202000061	CERRADO	17-jun-20
216-2-202002124	26-may-20	30			ABIERTO	10-jul-20
216-2-202002125	26-may-20	15	17-jun-20	200-6-1-202000110	CERRADO	17-jun-20
216-2-202002126	26-may-20	15	28-may-20	300-14-1-202000149	CERRADO	17-jun-20
216-2-202002127	26-may-20	15	17-jun-20	200-6-1-202000111	CERRADO	17-jun-20
216-2-202002128	26-may-20	10	1-jun-20	300-1-202001815	CERRADO	8-jun-20
216-2-202002129	26-may-20	30	6-jul-20	200-2-1-202000030	CERRADO	10-jul-20
216-2-202002130	26-may-20	15	11-jun-20	300-1-1-202000084	CERRADO	17-jun-20

RADICADO ENTRADA	FECHA RADICADO INICIAL	DIAS DE VENCIMIENTO POR NORMA	FECHA DE RESPUESTA (dd/mm/aa)	RADICADO DE SALIDA O DE RESPUESTA	ESTADO	FECHA LIMITE DE VENCIMIENTO
216-2-202002132	26-may-20	15	28-may-20	300-14-1-202000146	CERRADO	17-jun-20
216-2-202002133	26-may-20	30	18-jun-20	200-1-202001945	CERRADO	10-jul-20
216-2-202002134	26-may-20	30	18-jun-20	300-1-202001959	CERRADO	10-jul-20
216-2-202002136	26-may-20	15	18-jun-20	300-1-202001957	CERRADO	10-jul-20
300-6-2-202000042	26-may-20	30	30-jun-20	210-1-202002007	CERRADO	10-jul-20
216-2-202002144	27-may-20	15	1-jun-20	300-1-1-202000080	CERRADO	18-jun-20
216-2-202002145	27-may-20	15	18-jun-20	300-1-202001958	CERRADO	18-jun-20
216-2-202002146	27-may-20	15	1-jun-20	300-1-1-202000086	CERRADO	18-jun-20
216-2-202002146	27-may-20	15	1-jun-20	300-1-1-202000086	CERRADO	18-jun-20
216-2-202002147	27-may-20	15	18-jun-20	300-1-202001956	CERRADO	18-jun-20
216-2-202002148	27-may-20	15	18-jun-20	310-1-202001840	CERRADO	18-jun-20
216-2-202002149	27-may-20	15	28-may-20	200-4-1-202000036	CERRADO	18-jun-20
216-2-202002150	27-may-20	15	18-jun-20	300-1-202001956	CERRADO	18-jun-20
216-2-202002151	27-may-20	15	28-may-20	200-14-1-202000147	CERRADO	18-jun-20
216-2-202002152	27-may-20	15	28-may-20	300-5-1-202000037	CERRADO	18-jun-20
216-2-202002153	27-may-20	30			ABIERTO	10-jul-20
216-2-202002160	27-may-20	15	1-jun-20	300-1-1-202000038	CERRADO	18-jun-20
216-2-202002161	27-may-20	15	1-jun-20	300-1-1-202000088	CERRADO	18-jun-20
216-2-202002165	28-may-20	15	16-jun-20	210-1-202001945	CERRADO	19-jun-20
216-2-202002167	28-may-20	15	4-jun-20	300-14-1-202000167	CERRADO	19-jun-20
216-2-202002168	28-may-20	15	18-jun-20	300-1-202001960	CERRADO	19-jun-20
216-2-202002169	28-may-20	30	6-jul-20	200-2-1-202000081	CERRADO	14-jul-20
216-2-202002170	28-may-20	15	1-jun-20	300-1-1-202000037	CERRADO	19-jun-20
216-2-202002171	28-may-20	15	28-may-20	300-12-1-202000032	CERRADO	19-jun-20
216-2-202002172	28-may-20	15	11-jun-20	200-1-1-202000069	CERRADO	19-jun-20
216-2-202002173	28-may-20	15	2-jun-20	300-1-1-202000091	CERRADO	19-jun-20
216-2-202002179	28-may-20	15	18-jun-20	200-1-202001961	CERRADO	19-jun-20
216-2-202002195	29-may-20	6	4-jun-20	200-3-202002330	CERRADO	8-jun-20
216-2-202002196	29-may-20	5	4-jun-20	200-1-202001959	CERRADO	6-jun-20
216-2-202002197	29-may-20	15	18-jun-20	300-1-202001962	CERRADO	23-jun-20
216-2-202002199	29-may-20	30	1-jul-20	300-1-202002053	CERRADO	16-jul-20
216-2-202002204	1-jun-20	30	26-jun-20	300-1-1-202000108	CERRADO	16-jul-20
216-2-202002205	1-jun-20	15	4-jun-20	200-1-1-202000162	CERRADO	24-jun-20
216-2-202002206	1-jun-20	15	5-jun-20	300-5-1-202000080	CERRADO	24-jun-20
216-2-202002207	1-jun-20	15	4-jun-20	200-14-1-202000161	CERRADO	24-jun-20
216-2-202002209	1-jun-20	15	17-jun-20	200-6-1-202000112	CERRADO	24-jun-20
216-2-202002209	1-jun-20	15	17-jun-20	300-3-1-202000029	CERRADO	24-jun-20
216-2-202002210	1-jun-20	15	3-jun-20	200-1-1-202000092	CERRADO	24-jun-20
216-2-202002210	1-jun-20	15	23-jun-20	300-6-1-202000113	CERRADO	24-jun-20
216-2-202002211	1-jun-20	30	25-jun-20	300-5-1-202000121	CERRADO	16-jul-20
216-2-202002216	2-jun-20	15	16-jun-20	300-4-1-202000040	CERRADO	25-jun-20

# Tiempo de Respuesta por Solicitud

RADICADO ENTRADA	FECHA RADICADO INICIAL	DIAS DE VENCIMIENTO POR NORMA	FECHA DE RESPUESTA (DINAMICA)	RADICADO DE SALIDA O DE RESPUESTA	ESTADO	FECHA LIMITE DE VENCIMIENTO
210-2-202002228	2-jun-20	15	25-jun-20	310-1-202002022	CERRADO	25-jun-20
210-2-202002229	2-jun-20	15	23-jun-20	300-6-1-202000114	CERRADO	25-jun-20
210-2-202002230	2-jun-20	15	16-jun-20	300-6-1-202000042	CERRADO	25-jun-20
210-2-202002232	2-jun-20	15	23-jun-20	300-6-1-202000120	CERRADO	25-jun-20
210-2-202002233	2-jun-20	15	24-jun-20	300-10-1-202000086	CERRADO	25-jun-20
210-2-202002234	2-jun-20	15	23-jun-20	300-6-1-202000119	CERRADO	25-jun-20
210-2-202002236	2-jun-20	15	25-jun-20	300-10-1-202000089	CERRADO	25-jun-20
210-2-202002239	2-jun-20	15	4-jun-20	300-14-1-202000156	CERRADO	25-jun-20
210-2-202002263	3-jun-20	15	4-jun-20	300-7-1-202000036	CERRADO	26-jun-20
210-2-202002264	3-jun-20	15	23-jun-20	300-6-1-202000116	CERRADO	26-jun-20
210-2-202002266	3-jun-20	15	4-jun-20	300-14-1-202000158	CERRADO	26-jun-20
210-2-202002267	3-jun-20	15	17-jun-20	300-1-1-202000098	CERRADO	26-jun-20
210-2-202002268	3-jun-20	15	4-jun-20	300-14-1-202000163	CERRADO	26-jun-20
210-2-202002269	3-jun-20	15	18-jun-20	310-1-202001369	CERRADO	26-jun-20
210-2-202002261	3-jun-20	15	4-jun-20	300-14-1-202000164	CERRADO	26-jun-20
210-2-202002263	3-jun-20	15	4-jun-20	300-14-1-202000166	CERRADO	26-jun-20
210-2-202002264	3-jun-20	15	24-jun-20	300-10-1-202000084 300-10-1-202000085	CERRADO	26-jun-20
210-2-202002266	3-jun-20	30	1-jul-20	300-10-1-202000090 300-10-1-202000094	CERRADO	21-jul-20
210-2-202002278	4-jun-20	15	17-jun-20	300-1-1-202000099	CERRADO	30-jun-20
210-2-202002279	4-jun-20	15	11-jun-20	300-14-1-202000159	CERRADO	30-jun-20
210-2-202002281	4-jun-20	15	11-jun-20	300-14-1-202000162	CERRADO	30-jun-20
210-2-202002282	4-jun-20	15	16-jun-20	300-6-1-202000041	CERRADO	30-jun-20
210-2-202002284	4-jun-20	15	23-jun-20	300-6-1-202000116	CERRADO	30-jun-20
210-2-202002286	4-jun-20	30	1-jul-20	300-10-1-202000092	CERRADO	22-jul-20
210-2-202002287	4-jun-20	15	11-jun-20	300-14-1-202000160	CERRADO	30-jun-20
210-2-202002289	4-jun-20	15	11-jun-20	300-1-1-202000096	CERRADO	30-jun-20
210-2-202002290	4-jun-20	15	30-jun-20	300-11-1-202000012 300-11-1-202000013 300-10-1-202000096 300-10-1-202000097	CERRADO	30-jun-20
210-2-202002291	4-jun-20	30	7-jul-20		CERRADO	22-jul-20
210-2-202002292	4-jun-20	10	19-jun-20	310-1-202001975	CERRADO	19-jun-20
210-2-202002298	5-jun-20	10	11-jun-20	120-1-202001922	CERRADO	23-jun-20
210-2-202002299	5-jun-20	15	23-jun-20	300-6-1-202000117	CERRADO	1-jul-20
210-2-202003000	5-jun-20	15	17-jun-20	300-1-1-202000097	CERRADO	1-jul-20
210-2-202003002	5-jun-20	15	16-jun-20	300-6-1-202000118	CERRADO	1-jul-20
210-2-202003003	5-jun-20	5	8-jun-20	300-16-1-202000071	CERRADO	12-jun-20
210-2-202003004	5-jun-20	30	7-jul-20	300-10-1-202000098	CERRADO	23-jul-20
300-8-2-202000001	26-may-20	10	1-jun-20	300-8-1-202000011	CERRADO	9-jun-20
210-2-202003216	8-jun-20	7	18-jun-20	100-1-202001972	CERRADO	18-jun-20
210-2-202003217	8-jun-20	15	9-jun-20	300-16-1-202000073	CERRADO	2-jul-20
210-2-202003218	8-jun-20	15	1-jul-20	300-1-202002065	CERRADO	2-jul-20
210-2-202003219	8-jun-20	15	1-jul-20	300-1-202002066	CERRADO	2-jul-20

RADICADO ENTRADA	FECHA RADICADO INICIAL	DIAS DE VENCIMIENTO POR NORMA	FECHA DE RESPUESTA (DINAMICA)	RADICADO DE SALIDA O DE RESPUESTA	ESTADO	FECHA LIMITE DE VENCIMIENTO
210-2-202003020	8-jun-20	15	26-jun-20	200-1-1-202000104	CERRADO	2-jul-20
210-2-202003021	8-jun-20	15	1-jul-20	300-1-202000057	CERRADO	2-jul-20
210-2-202003022	8-jun-20	15	8-jun-20	300-7-1-202000087	CERRADO	2-jul-20
210-2-202003023	8-jun-20	15	18-jun-20	210-1-202001966	CERRADO	2-jul-20
210-2-202003024	8-jun-20	15	1-jul-20	200-10-1-202000090 200-10-1-202000091	CERRADO	2-jul-20
210-2-202003029	8-jun-20	15	26-jun-20	200-1-1-202000102	CERRADO	2-jul-20
210-2-202003044	8-jun-20	10	23-jun-20	100-1-202001988	CERRADO	25-jun-20
210-2-202003047	8-jun-20	15	30-jun-20	SOPORTE CORREO ELECTRONICO	CERRADO	3-jul-20
210-2-202003048	8-jun-20	15	11-jun-20	300-14-1-202000061	CERRADO	3-jul-20
210-2-202003049	8-jun-20	15	2-jul-20	200-9-1-202000000	CERRADO	2-jul-20
210-2-202003050	8-jun-20	15	1-jul-20	300-1-202000058	CERRADO	3-jul-20
210-2-202003061	8-jun-20	15	1-jul-20	200-1-202000053	CERRADO	3-jul-20
210-2-202003062	8-jun-20	15	30-jun-20	210-1-202000038	CERRADO	2-jul-20
210-2-202003064	8-jun-20	15	24-jun-20	200-1-1-202000106	CERRADO	3-jul-20
210-2-202003065	8-jun-20	15	30-jun-20	210-1-202000038	CERRADO	2-jul-20
210-2-202003066	8-jun-20	15	1-jul-20	300-1-202000060	CERRADO	3-jul-20
210-2-202003068	8-jun-20	15	26-jun-20	200-1-1-202000100	CERRADO	3-jul-20
210-2-202003069	8-jun-20	10	11-jun-20	120-1-202001923	CERRADO	25-jun-20
210-2-202003070	8-jun-20	15	1-jul-20	300-1-202000061	CERRADO	3-jul-20
210-2-202003071	8-jun-20	15	6-jul-20	300-10-1-202000096	CERRADO	6-jul-20
210-2-202003072	8-jun-20	15	26-jun-20	200-1-1-202000107	CERRADO	6-jul-20
210-2-202003073	8-jun-20	15	1-jul-20	300-1-202000043	CERRADO	6-jul-20
210-2-202003074	8-jun-20	15	23-jun-20	200-10-1-202000082	CERRADO	6-jul-20
210-2-202003075	8-jun-20	15	1-jul-20	300-10-1-202000082	CERRADO	6-jul-20
210-2-202003076	8-jun-20	15	11-jun-20	300-12-1-202000003	CERRADO	6-jul-20
210-2-202003077	8-jun-20	15	1-jul-20	200-1-1-202000092	CERRADO	6-jul-20
210-2-202003078	8-jun-20	15	23-jun-20	300-10-1-202000082	CERRADO	6-jul-20
210-2-202003079	8-jun-20	15	1-jul-20	300-2-1-202000007	CERRADO	6-jul-20
210-2-202003080	8-jun-20	15	11-jun-20	300-12-1-202000003	CERRADO	6-jul-20
210-2-202003081	8-jun-20	15	1-jul-20	200-1-1-202000093	CERRADO	6-jul-20
210-2-202003082	8-jun-20	5	18-jun-20	310-1-202001973	CERRADO	18-jun-20
210-2-202003083	8-jun-20	15	30-jun-20	210-1-202000029	CERRADO	8-jul-20
210-2-202003084	8-jun-20	10	26-jun-20	310-1-202000028	CERRADO	26-jun-20
210-2-202003089	8-jun-20	10	12-jun-20	SOPORTE CORREO ELECTRONICO	CERRADO	26-jun-20
210-2-202003090	8-jun-20	15	1-jul-20	300-1-202000040	CERRADO	7-jul-20
210-2-202003096	8-jun-20	15	11-jun-20	200-14-1-202000074	CERRADO	7-jul-20
210-2-202003097	8-jun-20	15	18-jun-20	300-14-1-202000064	CERRADO	7-jul-20
210-2-202003099	8-jun-20	15	30-jun-20	310-1-202000033	CERRADO	7-jul-20
210-2-202003100	8-jun-20	15	1-jul-20	200-1-1-202000080	CERRADO	7-jul-20
210-2-202003101	8-jun-20	15	1-jul-20	300-1-202000041	CERRADO	8-jul-20
210-2-202003102	8-jun-20	15	17-jun-20	200-1-1-202000090	CERRADO	8-jul-20
210-2-202003103	8-jun-20	15	1-jul-20	300-2-1-202000039	CERRADO	8-jul-20

RADICADO ENTRADA	FECHA RADICADO INICIAL	DIAS DE VENCIMIENTO POR NORMA	FECHA DE RESPUESTA (DINAMICA)	RADICADO DE SALIDA O DE RESPUESTA	ESTADO	FECHA LIMITE DE VENCIMIENTO
210-2-202003029	12-jun-20	15	1-jul-20	200-1-202000044	CERRADO	8-jul-20
210-2-202003047	16-jun-20	10	30-jun-20	210-1-202000083	CERRADO	2-jul-20
210-2-202003048	16-jun-20	15	16-jun-20	300-15-1-202000008	CERRADO	9-jul-20
210-2-202003050	16-jun-20	15	1-jul-20	300-1-202000045	CERRADO	9-jul-20
210-2-202003061	16-jun-20	15	9-jul-20	300-6-1-202000127	CERRADO	9-jul-20
210-2-202003062	16-jun-20	15	1-jul-20	200-1-202000040	CERRADO	9-jul-20
210-2-202003063	16-jun-20	16	6-jul-20	200-3-1-202000001	CERRADO	9-jul-20
210-2-202003064	16-jun-20	15	16-jun-20	200-1-1-202000112	CERRADO	9-jul-20
210-2-202003065	17-jun-20	15	15-jun-20	300-6-1-202000044	CERRADO	10-jul-20
210-2-202003066	17-jun-20	15	1-jul-20	300-1-202000046	CERRADO	10-jul-20
210-2-202003067	17-jun-20	15	18-jun-20	300-12-1-202000042	CERRADO	10-jul-20
210-2-202003068	17-jun-20	15	18-jun-20	300-16-1-202000076	CERRADO	10-jul-20
210-2-202003069	17-jun-20	15	7-jul-20	300-10-1-202000099	CERRADO	10-jul-20
210-2-202003067	17-jun-20	15	9-jul-20	300-6-1-202000123	CERRADO	10-jul-20
210-2-202003068	17-jun-20	15	1-jul-20	300-1-202000047	CERRADO	10-jul-20
210-2-202003071	17-jun-20	15	1-jul-20	300-1-202000047	CERRADO	10-jul-20
210-2-202003072	17-jun-20	15	18-jun-20	300-14-1-202000062	CERRADO	10-jul-20
210-2-202003073	17-jun-20	15	20-jun-20	200-1-1-202000111	CERRADO	10-jul-20
210-2-202003074	17-jun-20	15	1-jul-20	300-1-202000054	CERRADO	10-jul-20
210-2-202003076	17-jun-20	15	6-jul-20	300-3-1-202000002	CERRADO	10-jul-20
210-2-202003079	18-jun-20	15	26-jun-20	300-1-1-202000108	CERRADO	13-jul-20
210-2-202003080	18-jun-20	15	25-jun-20	200-14-1-202000084	CERRADO	13-jul-20
210-2-202003081	18-jun-20	15	1-jul-20	300-1-202000049	CERRADO	13-jul-20
210-2-202003082	18-jun-20	16	25-jun-20	300-14-1-202000082	CERRADO	13-jul-20
210-2-202003083	18-jun-20	30	6-jul-20	100-1-202000075	CERRADO	6-jul-20
210-2-202003084	18-jun-20	10	26-jun-20	210-2-202000499	CERRADO	6-jul-20
210-2-202003086	18-jun-20	15	1-jul-20	300-1-202000050	CERRADO	13-jul-20
210-2-202003090	19-jun-20	15	25-jun-20	300-14-1-202000086	CERRADO	14-jul-20
210-2-202003091	19-jun-20	15	1-jul-20	300-1-202000051	CERRADO	14-jul-20
210-2-202003092	19-jun-20	15	1-jul-20	300-1-202000052	CERRADO	14-jul-20
210-2-202003093	19-jun-20	15	25-jun-20	300-14-1-202000085	CERRADO	15-jul-20
210-2-202003095	24-jun-20	15	24-jun-20	300-1-1-202000109	CERRADO	16-jul-20
210-2-202003098	24-jun-20	10	1-jul-20	220-1-202000021	CERRADO	9-jul-20
210-2-202003099	24-jun-20	10	6-jul-20	200-1-202000092	CERRADO	10-jul-20
210-2-202003099	24-jun-20	15	6-jul-20	300-6-1-202000046	CERRADO	17-jul-20
210-2-202003097	26-jun-20	15	26-jun-20	300-16-1-202000047	CERRADO	17-jul-20
210-2-202003098	26-jun-20	15	30-jun-20	300-15-1-202000048	CERRADO	17-jul-20
210-2-202003099	27-may-20	10	1-jul-20	300-2-1-202000006	CERRADO	10-jul-20

# TRASLADOS POR COMPETENCIA Y PETICIONES NEGADAS – DECRETO 103 de 2015

- Durante el trimestre valorado, aquellas peticiones asociadas a solicitudes de búsqueda cuyas desapariciones se hayan dado por fuera del marco temporal establecido para la búsqueda de personas dadas por desaparecidas, se dio el respectivo traslado por competencia.
- De conformidad con el Título IV y el Capítulo IV “Denegación o rechazo del Derecho de Acceso a la Información Pública por Clasificación o Reserva” del Decreto 103 de 2015 durante el periodo comprendido de abril a junio de 2020, del total de PQRSD recibidas se negó parcialmente el acceso a la información, en razón a la clasificación de la mismas y dado el contenido de las peticiones recibidas y de acuerdo con lo establecido en el mandato de la UBPD, para lo cual podrá consultarse la información en la Dirección de Información.

# ACCIONES DE MEJORA

- ▶ Se cuenta con un procedimiento formalizado en el Sistema de Gestión, para el trámite de las peticiones, quejas, reclamos, sugerencias y denuncias de la UBPD.
- ▶ Se cuenta con un Manual y Protocolo de Servicio al Ciudadano en aras de garantizar una atención de carácter humanitario y extrajudicial a través de los canales de atención.
- ▶ Se emiten alertas de control y seguimiento durante el trámite de los PQRSD a cada una de las dependencias de la UBPD.
- ▶ Se cuenta con informes mensuales y trimestrales de la gestión de los PQRSD.
- ▶ Se habilitó la línea gratuita nacional 018000-117175
- ▶ Los porcentajes de oportunidad de la respuestas para el trimestre valorado se encuentra por encima de 97%.

# ¡GRACIAS!



**UBPD**

UNIDAD DE BÚSQUEDA  
DE PERSONAS DADAS POR DESAPARECIDAS

(+57 1) 3770607 – Av. Cl 40ª NO. 13 – 09

Piso 20. Edificio UGI

[www.ubpdbusquedadesaparecidos.co](http://www.ubpdbusquedadesaparecidos.co)

[servicioalciudadano@ubpdbusquedadesaparecidos.co](mailto:servicioalciudadano@ubpdbusquedadesaparecidos.co)