



UBPD

UNIDAD DE BÚSQUEDA
DE PERSONAS DADAS POR DESAPARECIDAS



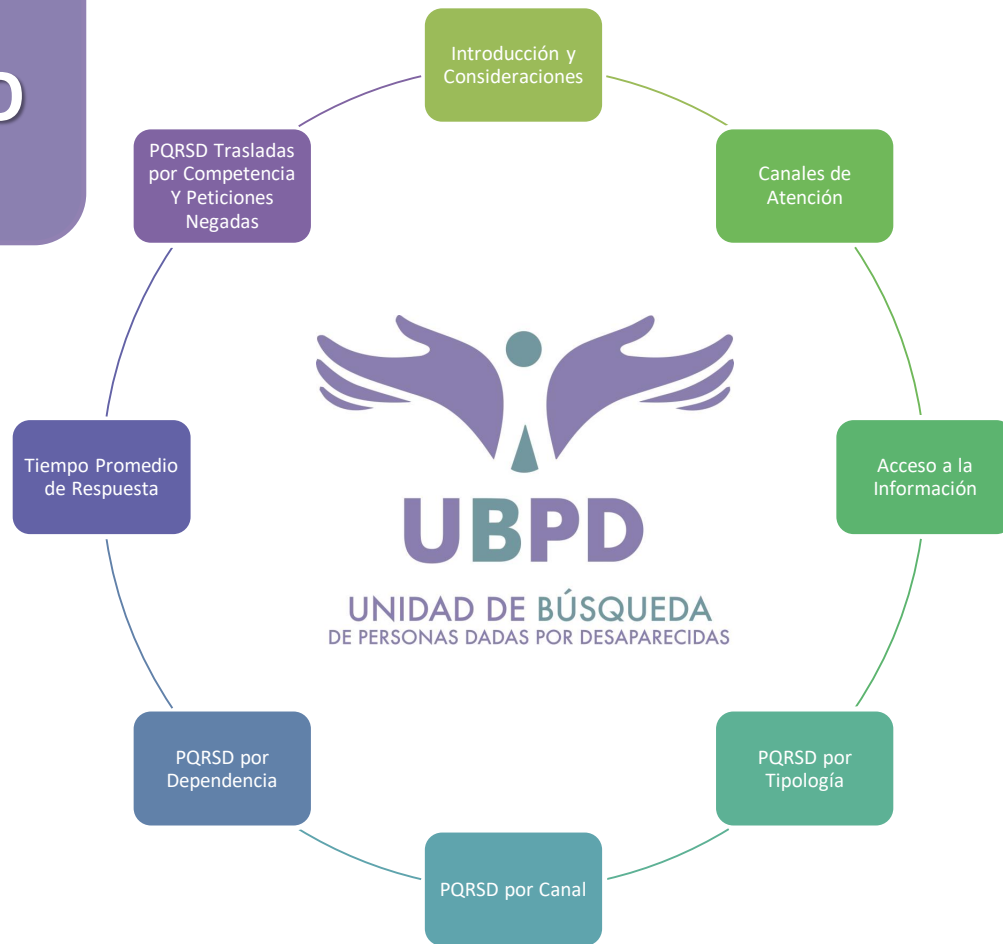
UBPD

UNIDAD DE BÚSQUEDA
DE PERSONAS DADAS POR DESAPARECIDAS

**INFORME UNIFICADO
GESTIÓN DE PQRSD
SERVICIO AL CIUDADANO**

ENERO – MARZO 2020

CONTENIDO



INTRODUCCIÓN

El presente documento corresponde al Informe unificado de Peticiones, Quejas, Reclamos, Sugerencias y Denuncias (PQRSD) recibidas y atendidas por la Unidad de Búsqueda de Personas dadas por Desaparecidas en el contexto y en razón del conflicto armado – UBPD, durante el periodo comprendido entre el 1° de enero al 31° de marzo de 2020, con el fin de presentar el comportamiento de PQRSD, las tendencias identificadas y la oportunidad de las respuestas.

De esta manera formular recomendaciones a la Alta Dirección y a los responsables de los procesos, que conlleven al mejoramiento continuo de la Entidad y con ellas contribuir con un servicio humanitario.

CONSIDERACIONES GENERALES

UNIDAD DE BÚSQUEDA DE PERSONAS DADAS POR DESAPARECIDAS -UBPD

La Unidad de Búsqueda de Personas dadas por Desaparecidas en el contexto y en razón del conflicto armado – UBPD, fue creada a través del artículo transitorio 3 del Acto Legislativo 01 de 2017, y formalizada mediante el Decreto Ley 589 de 2017 como un mecanismo de carácter humanitario y extrajudicial, autónomo e independiente dentro del Sistema Integral de Verdad, Justicia, Reparación y No Repetición, cuyo objetivo es dirigir, coordinar y contribuir a la implementación de las acciones humanitarias de búsqueda y localización de personas dadas por desaparecidas en el contexto y en razón del conflicto armado que se encuentren con vida y, en los casos de fallecimiento, cuando sea posible, la recuperación, identificación y entrega digna de cuerpos.

Son competencia de la UBPD las desapariciones ocurridas antes del 1ro de diciembre de 2016 (fecha de entrada en vigencia de los Acuerdos), sucedidas en el contexto y en razón del conflicto armado, y que corresponden a cualquiera de las siguientes circunstancias:

- Desaparición forzada.
- Secuestro.
- Reclutamiento ilícito o constreñimiento de apoyo bélico
- Desapariciones durante las hostilidades

La UBPD tiene un mandato de 20 años para buscar a las personas dadas por desaparecidas. De esta forma, busca contribuir a la satisfacción de los derechos a la verdad y a la reparación de las víctimas en el proceso de búsqueda. Así mismo, garantiza la presencia y el rol activo de los familiares en el mencionado proceso.

Lo anterior, tiene como finalidad aliviar el sufrimiento de los familiares y/o población, así como contribuir a la satisfacción de los derechos y en consecuencia, a la dignificación de las víctimas.

En razón con lo anteriormente descrito, la entidad busca garantizar el ejercicio del derecho fundamental de acceder a la información pública, por ende, el compromiso de divulgar activamente la información sin que medie solicitud alguna; así mismo, de responder de buena fe, de manera adecuada, veraz, oportuna y gratuita a las solicitudes de la ciudadanía.

CANALES DE ATENCIÓN

CANAL PRESENCIAL



Puntos de Atención

Bogotá en la sede central Av. Calle 40ª # 13 – 09 Piso 20 Edificio UGI y en territorio a través de las sedes territoriales destinadas por la entidad para la atención a los ciudadanos, consulte en www.ubpdbusquedadesaparecidos.co

CANAL TELFÓNICO



Línea de atención en la ciudad de Bogotá 3770607

Celular

316-2783918

Línea Gratuita Nacional

018000-117175

CANAL VIRTUAL



Página Web

www.ubpdbusquedadesaparecidos.co

Correo electrónico

servicioalciudadano@ubpdbusquedadesaparecidos.co

Redes Sociales

<https://www.facebook.com/UBPDbusqueda-desaparecidos/>

Twitter: <https://twitter.com/ubpdbusqueda>

ACCESO A LA INFORMACIÓN PÚBLICA

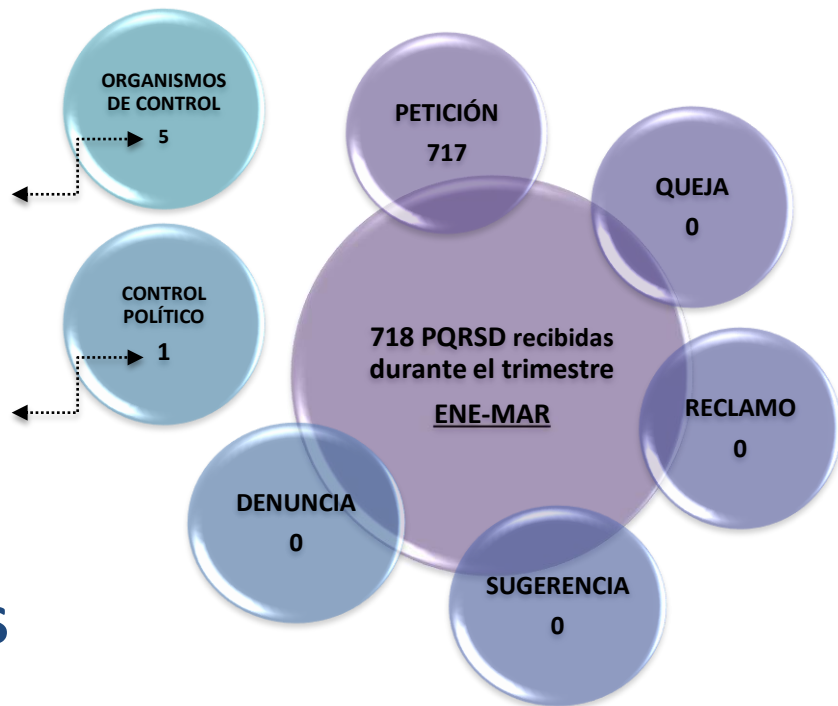
De conformidad con el Plan Anticorrupción y de Atención al Ciudadano establecido por la Unidad de Búsqueda de Personas dadas por Desaparecidas en el contexto y en razón del conflicto armado – UBPD y de acuerdo con lo establecido en la Ley 1712 de 2014, “*Por medio de la cual se crea la Ley de Transparencia y del Derecho de Acceso a la Información Pública Nacional y se dictan otras disposiciones*”, la entidad publica información a través de su portal Web www.ubpdbusquedadesaparecidos.co, link de acceso al enlace <https://www.ubpdbusquedadesaparecidos.co/acerca-de-la-busqueda/>, de Transparencia y Acceso a la Información Pública en donde la ciudadanía consulta los temas de su interés.

De acuerdo con los datos arrojados por los canales de atención, durante el periodo comprendido del 1° de enero al 31° de marzo de 2020, se recibieron **718 solicitudes** asociadas a PQRSD.

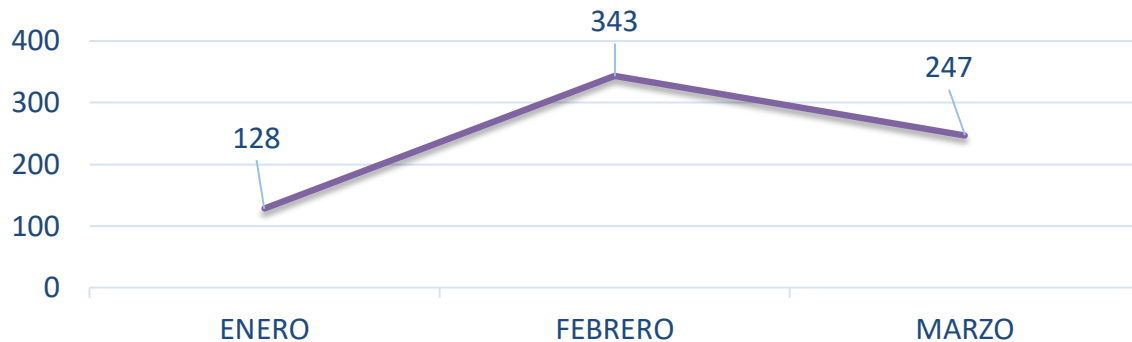
PQRSD Recibidas por Tipo de Requerimiento

Nota: Se indica que las 5 peticiones recibidas por Organismos de Control se encuentran dentro del total de PQRSD recibido.

Nota: Se indica que la petición recibida por Control Político se encuentra dentro del total de PQRSD recibido.



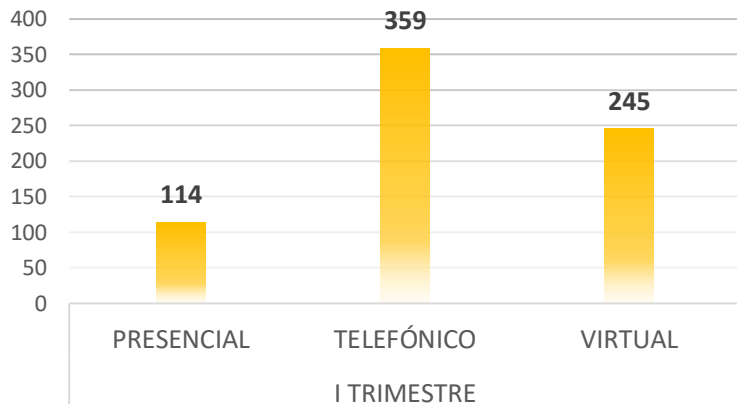
COMPORTAMIENTO POR MES



PQRSD

Canal de Atención

CANALES DE ATENCIÓN MÁS UTILIZADOS



• 114

Presencial

CANAL PRESENCIAL

• 359

Telefónico

CANAL TELEFÓNICO

• 245

Virtual

CANAL VIRTUAL

[Directorio General UBPD](https://www.ubpdbusqueda.esaparecidos.co/acerca-de-la-busqueda/)
<https://www.ubpdbusqueda.esaparecidos.co/acerca-de-la-busqueda/>

Contacto Telefónico

3770607
316-2783918
018000-117175

[Formulario Web](#)
[Radique su PQR](#)

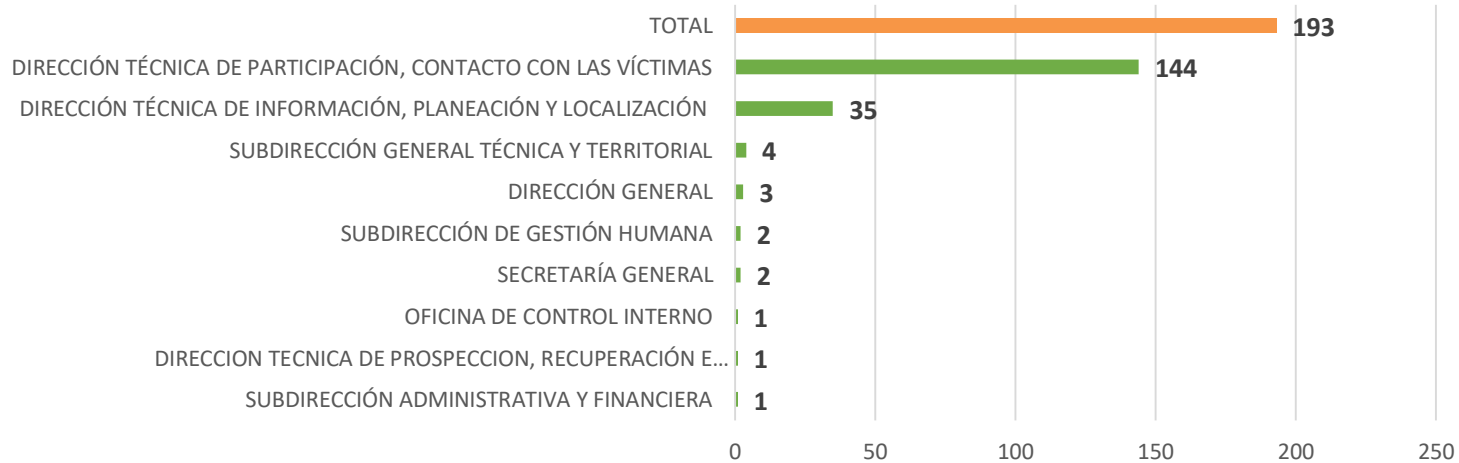
<https://www.ubpdbusquedadesaparecidos.co/servicio-ciudadano/>

[Correo Electrónico](mailto:servicioalciudadano@ubpdbusquedadesaparecidos.co)
servicioalciudadano@ubpdbusquedadesaparecidos.co

Asignación por Dependencia

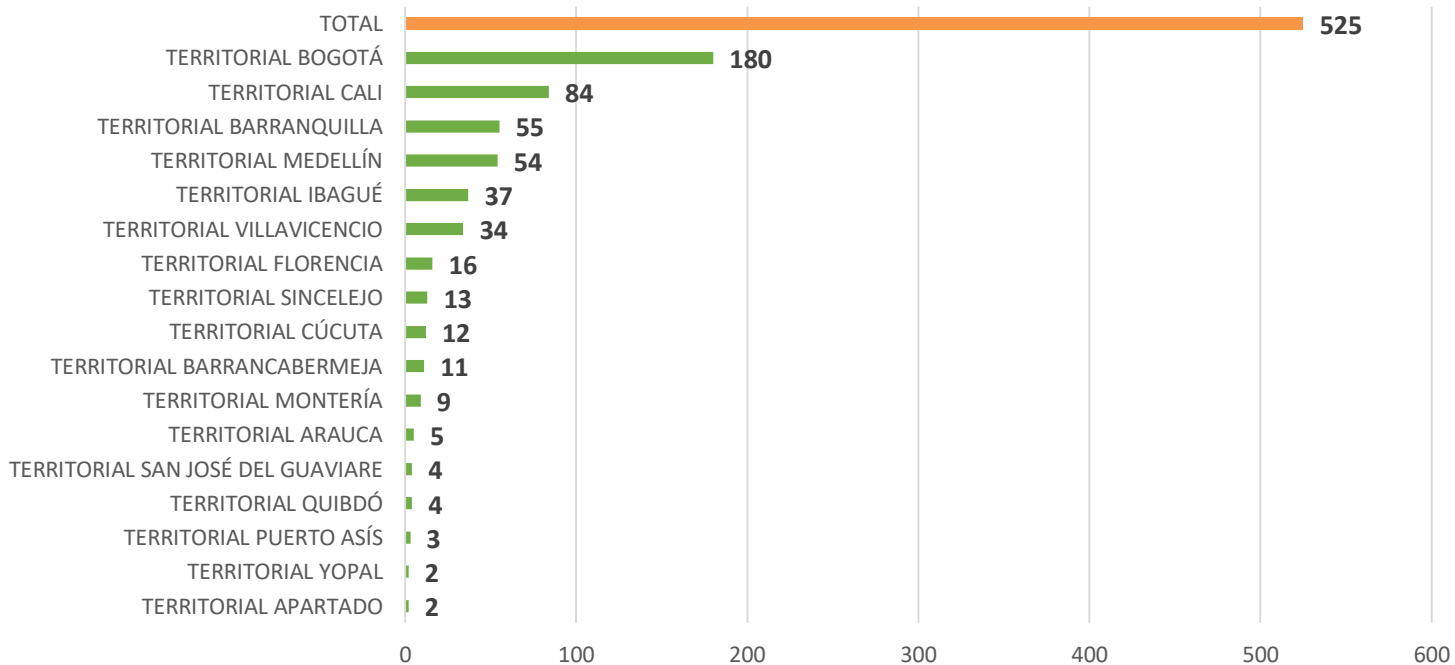
718
PQRSD

NIVEL CENTRAL



Asignación por Dependencia

NIVEL TERRITORIAL



718
PQRS

RESUMEN CUALITATIVO

Las peticiones formuladas a través de los diferentes canales de atención de la UBPD, son tramitadas de acuerdo con las modalidades y términos de la ley, de la siguiente manera:

- En el trimestre informado se radicaron 718 peticiones, 128 en el mes de enero, 343 en febrero y 247 en marzo, de las cuales el total correspondieron a la tipología de “*petición*” (solicitudes de información de interés general y/o particular, petición de información y petición entre autoridades).
- De las 718 PQRSD, 5 correspondieron a solicitudes elevadas por Organismos de Control, y 1 asociada a Control Político.
- En cuanto al comportamiento de los canales de atención, durante el trimestre valorado, de las 718 PQRSD, 114 fueron recibidas a través del canal presencial, 359 por canal telefónico y 245 a través de canales virtuales.

RESUMEN CUALITATIVO

- Sobre la asignación de las PQRSD que se realiza a las dependencias de la UBPD de acuerdo con las competencias técnicas y funcionales, se indica lo siguiente.
- En el nivel central, la dependencia con mayor número de recepción de solicitudes y PQRRSD corresponde a la Dirección de Participación, Contacto con las Víctimas y Enfoques Diferenciales con 144 solicitudes, seguido de la Dirección Técnica de Información, Planeación y Localización con 35 peticiones.
- En el nivel territorial y que corresponde a 525 peticiones de las 718 recibidas, la Territorial de Bogotá ocupa el primer lugar de recepción de solicitudes con 180 casos, seguido de la Territorial de Cali con 84.
- En preciso indicar que los datos reportados y asociados en particular a “Solicitudes de Búsqueda”, no representa el universo total de casos recibidos por la UBPD, dado que este reporte se origina desde las solicitudes que Servicio al Ciudadano recepciona a través de los diferentes canales de atención, sin perjuicio al ejercicio misional realizado en los procesos de atención.

Tiempos Promedio de Respuesta



Tiempo de Respuesta por Solicitud

RADICADO ENTRADA	FECHA RADICADO INICIAL	DIAS DE VENCIMIENTO POR NORMA	FECHA DE RESPUESTA A (ddmm/aa)	RADICADO DE SALIDA O DE RESPUESTA
300-10-2-202000001	2-ene-20	15	22-ene-20	300-10-1-202000007
300-10-2-202000002	2-ene-20	15	21-ene-20	300-10-1-202000005
330-2-202000003	2-ene-20	15	20-ene-20	330-1-202000068
210-2-202000010	2-ene-20	6	13-ene-20	100-1-202000026
310-2-202000008	2-ene-20	10	17-ene-20	310-1-202000063
330-2-202000009	2-ene-20	15	20-ene-20	330-1-202000067
330-2-202000011	2-ene-20	15	20-ene-20	330-1-202000069
300-6-2-202000001	2-ene-20	15	20-ene-20	330-1-202000063
300-6-2-202000002	2-ene-20	15	20-ene-20	330-1-202000062
300-10-2-202000017	3-ene-20	15	13-ene-20	300-10-1-202000002
300-16-2-202000018	3-ene-20	15	16-ene-20	300-16-1-202000001
300-14-2-202000020	3-ene-20	15	14-ene-20	300-14-1-202000001
300-14-2-202000025	3-ene-20	15	17-ene-20	300-14-1-202000006
300-14-2-202000026	3-ene-20	15	14-ene-20	300-14-1-202000003
300-1-2-202000027	3-ene-20	15	20-ene-20	300-1-1-202000001
300-10-2-202000028	3-ene-20	15	24-ene-20	300-10-1-202000010
300-10-2-202000024	3-ene-20	15	20-ene-20	300-10-1-202000004
311-2-201000031	7-ene-20	10	20-ene-20	310-1-202000065
330-2-202000029	7-ene-20	15	23-ene-20	330-1-202000085
300-2-202000032	7-ene-20	10	20-ene-20	300-1-202000061
330-2-202000033	7-ene-20	15	23-ene-20	330-1-202000084
210-2-202000034	7-ene-20	15	27-ene-20	300-10-1-202000011
210-2-202000035	7-ene-20	10	21-ene-20	300-10-1-202000006
330-2-202000046	7-ene-20	15	23-ene-20	330-1-202000086
310-2-202000058	8-ene-20	10	23-ene-20	310-1-202000080
300-2-202000060	9-ene-20	10	24-ene-20	100-1-202000090
330-2-202000061	9-ene-20	15	23-ene-20	330-1-202000087
210-2-202000062	9-ene-20	15	21-ene-20	300-7-1-202000002
210-2-202000075	10-ene-20	15	23-ene-20	330-1-202000088
310-2-202000079	13-ene-20	5	20-ene-20	310-1-202000059
210-2-202000084	13-ene-20	15	14-ene-20	300-14-1-202000002
210-2-202000088	14-ene-20	15	27-ene-20	300-1-202000092
210-2-202000095	14-ene-20	15	14-ene-20	300-14-1-202000004
210-2-202000100	15-ene-20	15	22-ene-20	210-1-202000077
330-2-202000107	16-ene-20	15	28-ene-20	300-6-1-202000001
210-2-202000115	16-ene-20	10	29-ene-20	310-1-202000100
310-2-202000124	16-ene-20	3	20-ene-20	310-1-202000066
210-2-202000129	17-ene-20	15	4-feb-20	300-5-1-202000010
210-2-202000148	20-ene-20	15	23-ene-20	300-16-1-202000003 300-16-1-202000004
330-2-202000150	20-ene-20	15	10-feb-20	330-1-202000197
311-2-202000152	20-ene-20	10	11-feb-20	310-1-202000020
310-2-202000164	21-ene-20	15	11-feb-20	310-1-202000026
210-2-202000155	21-ene-20	10	29-ene-20	310-1-202000106

RADICADO ENTRADA	FECHA RADICADO INICIAL	DIAS DE VENCIMIENTO POR NORMA	FECHA DE RESPUESTA A (ddmm/aa)	RADICADO DE SALIDA O DE RESPUESTA
300-10-2-202000174	21-ene-20	15	3-feb-20	300-10-1-202000012
300-14-2-202000176	21-ene-20	15	22-ene-20	300-14-1-202000007
310-2-202000180	21-ene-20	3	29-ene-20	310-1-202000109
330-2-202000185	22-ene-20	15	10-feb-20	330-1-202000198
100-2-202000196	23-ene-20	10	7-feb-20	310-1-202000185
300-2-2-202000001	15-ene-20	10	22-ene-20	300-2-1-202000001
210-2-202000137	17-ene-20	15	23-ene-20	300-1-202000081
300-7-2-202000001	23-ene-20	15	4-feb-20	300-1-202000142
310-2-202000218	27-ene-20	10	11-feb-20	310-1-202000201
300-14-2-2020000219	27-ene-20	15	30-ene-20	300-14-1-202000008
300-1-2-2020000220	27-ene-20	15	10-feb-20	300-1-1-202000005
300-1-2-2020000221	27-ene-20	15	10-feb-20	300-1-1-202000004
300-7-2-2020000222	27-ene-20	15	27-ene-20	300-7-1-202000005
300-1-2-2020000223	27-ene-20	15	11-feb-20	300-1-1-202000006
210-2-2020000224	27-ene-20	15	30-ene-20	210-2-202000119
300-14-2-2020000225	27-ene-20	15	11-feb-20	300-1-1-202000008
300-14-2-2020000226	27-ene-20	15	30-ene-20	300-14-1-202000009
330-2-2020000227	27-ene-20	15	10-feb-20	330-1-202000199
300-5-2-2020000228	27-ene-20	15	14-feb-20	300-5-1-202000015
300-1-2-2020000229	27-ene-20	15	11-feb-20	300-1-1-202000010
300-12-2-2020000230	27-ene-20	15	29-ene-20	300-12-1-202000002
210-2-2020000231	27-ene-20	15	29-ene-20	300-1-202000116
310-2-2020000266	27-ene-20	15	4-feb-20	300-5-1-202000009
300-5-2-2020000233	27-ene-20	15	10-feb-20	310-1-202000194
210-2-2020000247	27-ene-20	15	4-feb-20	300-14-1-202000010 300-14-1-202000024
210-2-2020000246	27-ene-20	15	10-feb-20	300-1-202000195
330-2-2020000249	27-ene-20	15	17-feb-20	330-1-202000233
210-2-2020000251	27-ene-20	15	30-ene-20	300-16-1-202000005
210-2-2020000252	27-ene-20	15	3-feb-20	300-14-1-202000019
210-2-2020000271	27-ene-20	15	29-ene-20	300-12-1-202000003
210-2-2020000253	27-ene-20	15	11-feb-20	300-1-1-202000009
210-2-2020000254	27-ene-20	15	30-ene-20	300-16-1-202000006
210-2-2020000263	28-ene-20	15	19-feb-20	330-1-202000275
210-2-2020000264	28-ene-20	15	3-feb-20	300-14-1-202000015
210-2-2020000265	28-ene-20	15	30-ene-20	210-2-202000267
210-2-2020000267	28-ene-20	15	30-ene-20	300-16-1-202000007
210-2-2020000270	28-ene-20	15	4-feb-20	300-14-1-202000014 300-14-1-202000023
210-2-2020000272	28-ene-20	15	29-ene-20	300-1-202000098
210-2-2020000273	28-ene-20	15	19-feb-20	330-1-202000261
210-2-2020000274	28-ene-20	15	30-ene-20	300-16-1-202000008
210-2-2020000275	28-ene-20	15	19-feb-20	330-1-202000250
330-2-2020000279	29-ene-20	15	30-ene-20	210-2-202000117
210-2-2020000285	29-ene-20	15	4-feb-20	300-7-1-202000007
210-2-2020000284	29-ene-20	15	11-feb-20	300-1-1-202000007
210-2-2020000286	29-ene-20	15	4-feb-20	300-5-1-202000008
220-2-2020000288	29-ene-20	15	4-feb-20	
210-2-2020000292	29-ene-20	15	4-feb-20	

RADICADO ENTRADA	FECHA RADICADO INICIAL	DIAS DE VENCIMIENTO POR NORMA	FECHA DE RESPUESTA A (ddmm/aa)	RADICADO DE SALIDA O DE RESPUESTA
210-2-2020000290	29-ene-20	15	30-ene-20	210-2-202000120
210-2-2020000291	29-ene-20	15	30-ene-20	300-14-1-202000013
330-2-2020000293	29-ene-20	15	30-ene-20	300-14-1-202000012
330-2-2020000289	29-ene-20	15	19-feb-20	330-1-202000249
210-2-2020000295	29-ene-20	15	3-feb-20	300-14-1-202000017
210-2-2020000294	29-ene-20	15	14-feb-20	300-2-1-202000003
210-2-2020000298	29-ene-20	15	13-feb-20	300-1-202000224
210-2-202000300	29-ene-20	15	3-feb-20	300-14-1-202000018
210-2-202000301	29-ene-20	15	30-ene-20	300-14-1-202000011
210-2-202000283	29-ene-20	15	3-feb-20	300-12-1-202000004
210-2-202000304	29-ene-20	15	19-feb-20	330-1-202000274
210-2-202000305	30-ene-20	15	3-feb-20	300-14-1-202000016
330-2-202000306	30-ene-20	15	19-feb-20	330-1-202000272
330-2-202000307	30-ene-20	15	19-feb-20	330-1-202000248
210-2-202000308	30-ene-20	15	3-feb-20	300-14-1-202000020
330-2-202000309	30-ene-20	15	12-feb-20	300-3-1-202000001
210-2-202000310	30-ene-20	15	30-ene-20	300-16-1-202000009
330-2-202000318	30-ene-20	15	19-feb-20	330-1-202000273
210-2-202000322	30-ene-20	15	3-feb-20	300-14-1-202000021
210-2-202000323	30-ene-20	15	30-ene-20	300-16-1-202000010
210-2-202000321	30-ene-20	15	17-feb-20	300-10-1-202000020
330-2-202000324	30-ene-20	15	19-feb-20	330-1-202000252
330-2-202000325	30-ene-20	15	19-feb-20	330-1-202000253
210-2-202000320	30-ene-20	15	17-feb-20	300-10-1-202000019
210-2-202000349	31-ene-20	15	19-feb-20	330-1-202000255
210-2-202000353	31-ene-20	15	6-feb-20	300-14-1-202000025
210-2-202000355	31-ene-20	15	4-feb-20	300-1-202000138
210-2-202000356	31-ene-20	15	14-feb-20	300-5-1-202000004
210-2-202000358	31-ene-20	15	3-feb-20	300-1-202000132
210-2-202000359	31-ene-20	15	4-feb-20	300-5-1-202000001
330-2-202000362	31-ene-20	15	19-feb-20	330-1-202000256
210-2-202000365	31-ene-20	15	4-feb-20	300-1-202000141
210-2-202000366	31-ene-20	15	3-feb-20	300-16-1-202000011
210-2-202000367	31-ene-20	15	3-feb-20	300-1-202000131
210-2-202000368	31-ene-20	15	4-feb-20	300-1-202000137
330-2-202000346	30-ene-20	15	17-feb-20	300-10-1-202000017
330-2-202000345	30-ene-20	15	19-feb-20	330-1-202000254
210-2-202000344	30-ene-20	15	4-feb-20	300-5-1-202000012
210-2-202000376	31-ene-20	15	3-feb-20	300-14-1-202000022
330-2-202000377	31-ene-20	15	19-feb-20	330-1-202000257
210-2-202000383	3-feb-20	15	21-feb-20	300-1-1-202000016
210-2-202000384	3-feb-20	15	4-feb-20	300-1-202000132
330-2-202000386	3-feb-20	15	19-feb-20	330-1-202000277
210-2-202000395	3-feb-20	15	12-feb-20	300-3-1-202000002
300-14-2-202000001	30-ene-20	15	6-feb-20	300-14-1-202000026

Tiempo de Respuesta por Solicitud

RADICADO ENTRADA	FECHA RADICADO INICIAL	DIAS DE VENCIMIENTO POR NORMA	FECHA DE RESPUESTA (dd/mm/aa)	RADICADO DE SALIDA O DE RESPUESTA
300-14-2-202000002	30-ene-20	15	6-feb-20	300-14-1-202000027
300-14-2-202000003	30-ene-20	15	6-feb-20	300-14-1-202000028
300-14-2-202000004	31-ene-20	15	19-feb-20	330-1-202000020
320-2-202000387	29-ene-20	10	11-feb-20	320-1-202000200
210-2-202000302	3-ene-20	15	4-feb-20	300-1-202000144
210-2-202000301	29-ene-20	15	4-feb-20	300-1-202000140
210-2-202000392	30-ene-20	15	4-feb-20	300-1-202000143
210-2-202000393	3-feb-20	15	4-feb-20	300-1-202000139
210-2-202000391	3-feb-20	15	4-feb-20	300-5-1-202000013
210-2-202000397	3-feb-20	15	6-feb-20	300-14-1-202000029
210-2-202000398	3-feb-20	15	6-feb-20	300-1-202000183
210-2-202000394	3-feb-20	15	4-feb-20	300-1-202000145
210-2-202000402	3-feb-20	15	6-feb-20	300-14-1-202000030
210-2-202000403	3-feb-20	15	6-feb-20	300-14-1-202000031
210-2-202000711				
210-2-202000378	31-ene-20	15	4-feb-20	300-1-202000146
210-2-202000404	3-feb-20	15	7-feb-20	300-12-1-202000005
210-2-202000401	3-feb-20	15	5-feb-20	300-7-1-202000008
210-2-202000405	3-feb-20	15	21-feb-20	300-1-1-202000011
330-2-202000410	4-feb-20	15	19-feb-20	330-1-202000259
330-2-202000409	4-feb-20	15	19-feb-20	330-1-202000258
330-2-202000749	4-feb-20	15	19-feb-20	330-1-202000258
210-2-202000411	4-feb-20	15	6-feb-20	300-14-1-202000032
210-2-202000415	4-feb-20	15	19-feb-20	330-1-202000278
210-2-202000417	4-feb-20	10	10-feb-20	220-1-202000188
210-2-202000421	4-feb-20	15	7-feb-20	300-12-1-202000006
300-16-2-202000002	5-feb-20	15	19-feb-20	330-1-202000281
300-16-2-202000001	5-feb-20	15	19-feb-20	330-1-202000282
330-2-202000438	5-feb-20	10	18-feb-20	310-1-202000237
330-2-202000436	4-feb-20	15	19-feb-20	330-1-202000263
210-2-202000433	4-feb-20	15	14-feb-20	300-2-1-202000004
210-2-202000434	4-feb-20	15	12-feb-20	300-3-1-202000003
210-2-202000432	4-feb-20	15	7-feb-20	300-1-202000186
210-2-202000435	4-feb-20	15	20-feb-20	300-5-1-202000021
210-2-202000431	4-feb-20	15	7-feb-20	300-12-1-202000007
210-2-202000429	4-feb-20	15	21-feb-20	300-1-1-202000018
210-2-202000428	4-feb-20	15	21-feb-20	300-1-1-202000014
210-2-202000430	4-feb-20	15	21-feb-20	300-1-1-202000013
210-2-202000427	4-feb-20	15	6-feb-20	300-16-1-202000012
210-2-202000426	4-feb-20	15	6-feb-20	300-1-202000184
210-2-202000425	4-feb-20	15	6-feb-20	300-16-1-202000013
210-2-202000424	4-feb-20	15	6-feb-20	300-1-202000182
210-2-202000443	5-feb-20	15	21-feb-20	300-1-1-202000019
210-2-202000455	5-feb-20	15	21-feb-20	300-1-1-202000020
210-2-202000457	5-feb-20	15	21-feb-20	300-1-1-202000016
330-2-202000454	5-feb-20	15	19-feb-20	330-1-202000279
210-2-202000453	5-feb-20	15	17-feb-20	300-14-1-202000035

RADICADO ENTRADA	FECHA RADICADO INICIAL	DIAS DE VENCIMIENTO POR NORMA	FECHA DE RESPUESTA A (dd/mm/aa)	RADICADO DE SALIDA O DE RESPUESTA
210-2-202000450	5-feb-20	15	21-feb-20	300-11-1-202000015
210-2-202000461	5-feb-20	15	13-feb-20	300-14-1-202000034
210-2-202000456	5-feb-20	15	10-feb-20	300-1-202000130
210-2-202000452	5-feb-20	15	7-feb-20	300-12-1-202000008
210-2-202000446	5-feb-20	15	17-feb-20	300-14-1-202000036
210-2-202000448	5-feb-20	15	21-feb-20	300-1-1-202000017
210-2-202000447	5-feb-20	15	17-feb-20	300-14-1-202000045
210-2-202000445	5-feb-20	15	7-feb-20	300-16-1-202000014
330-2-202000449	5-feb-20	15	19-feb-20	330-1-202000230
210-2-202000444	5-feb-20	15	18-feb-20	300-1-202000240
300-11-2-202000001	4-feb-20	15	20-feb-20	300-10-1-202000024
300-11-2-202000002	4-feb-20	15	21-feb-20	300-10-1-202000026
330-2-202000460	6-feb-20	15	19-feb-20	330-1-202000261
210-2-202000462	6-feb-20	15	17-feb-20	300-14-1-202000037
210-2-202000464	6-feb-20	15	10-feb-20	300-1-202000193
300-14-2-202000005	6-feb-20	15	17-feb-20	300-14-1-202000038
100-2-202000477	7-feb-20	6	14-feb-20	100-1-202000231
210-2-202000470	7-feb-20	15	11-feb-20	300-1-202000210
210-2-202000471	7-feb-20	15	20-feb-20	300-6-1-202000017
210-2-202000472	7-feb-20	15	10-feb-20	300-1-202000191
210-2-202000473	7-feb-20	15	11-feb-20	300-1-202000211
210-2-202000474	7-feb-20	15	13-feb-20	300-6-1-202000004
310-2-202000475	7-feb-20	10	18-feb-20	310-1-202000238
210-2-202000476	7-feb-20	15	17-feb-20	300-14-1-202000039
210-2-202000484	7-feb-20	15	11-feb-20	300-1-202000209
210-2-202000483	7-feb-20	15	11-feb-20	300-1-202000208
210-2-202000491	7-feb-20	15	12-feb-20	300-1-202000212
310-2-202000500	10-feb-20	10	11-mar-20	310-1-202000530
310-2-202000501	10-feb-20	10	11-mar-20	310-1-202000529
300-14-2-202000006	10-feb-20	15	25-feb-20	300-1-202000304
210-2-202000522	10-feb-20	15	10-feb-20	300-10-1-202000022
330-2-202000521	10-feb-20	15	27-feb-20	330-1-202000325
330-2-202000495	10-feb-20	15	27-feb-20	330-1-202000328
210-2-202000494	10-feb-20	15	13-feb-20	300-1-202000219
210-2-202000486	7-feb-20	15	13-feb-20	300-1-202000220
210-2-202000485	7-feb-20	15	13-feb-20	300-1-202000228
210-2-202000496	10-feb-20	15	2-mar-20	300-1-1-202000021
210-2-202000523	10-feb-20	15	17-feb-20	300-10-1-202000021
210-2-202000520	10-feb-20	15	2-mar-20	300-2-1-202000005
210-2-202000517	10-feb-20	15	19-feb-20	210-1-202000247
210-2-202000519	10-feb-20	15	20-feb-20	300-6-1-202000019
210-2-202000518	10-feb-20	15	12-feb-20	300-1-202000213
210-2-202000516	10-feb-20	15	25-feb-20	300-1-202000305
210-2-202000513	10-feb-20	15	17-feb-20	300-16-1-202000013
210-2-202000729				
210-2-202000514	10-feb-20	15	18-feb-20	SOPORTE CORREO ELECTRONICO
210-2-202000515	10-feb-20	15	2-mar-20	300-1-1-202000022
330-2-202000511	10-feb-20	15	27-feb-20	330-1-202000327
330-2-202000512	10-feb-20	15	27-feb-20	330-1-202000324
210-2-202000508	10-feb-20	15	2-mar-20	300-11-202000023
210-2-202000509	10-feb-20	15	17-feb-20	300-14-1-202000040
210-2-202000507	10-feb-20	15	20-feb-20	300-6-1-202000013
210-2-202000510	10-feb-20	15	19-feb-20	300-4-1-202000020
210-2-202000509	10-feb-20	15	2-mar-20	300-6-1-202000027
210-2-202000506	10-feb-20	15	27-feb-20	330-1-202000326
210-2-202000504	10-feb-20	15	13-feb-20	300-1-202000223
210-2-202000503	10-feb-20	15	13-feb-20	300-1-202000222
210-2-202000526	11-feb-20	15	13-feb-20	300-1-202000227

RADICADO ENTRADA	FECHA RADICADO INICIAL	DIAS DE VENCIMIENTO POR NORMA	FECHA DE RESPUESTA A (dd/mm/aa)	RADICADO DE SALIDA O DE RESPUESTA
210-2-202000527	11-feb-20	15	20-feb-20	300-10-1-202000025
210-2-202000528	11-feb-20	15	27-feb-20	300-10-1-202000027
300-14-2-202000007	11-feb-20	15	17-feb-20	300-14-1-202000041
300-6-2-202000008	11-feb-20	15	2-mar-20	330-1-2020000356
210-2-202000529	11-feb-20	15	26-feb-20	300-1-202000317
210-2-202000530	11-feb-20	15	13-feb-20	300-1-202000225
330-2-202000544	11-feb-20	15	2-mar-20	330-1-202000362
210-2-202000518	11-feb-20	15	2-mar-20	300-1-202000362
210-2-202000543	11-feb-20	15	3-mar-20	300-10-1-202000032
210-2-202000540	11-feb-20	15	3-mar-20	300-2-1-202000006
210-2-202000541	11-feb-20	15	27-feb-20	300-14-1-202000053
210-2-202000539	11-feb-20	15	13-feb-20	300-1-202000218
210-2-202000542	11-feb-20	15	17-feb-20	300-14-1-202000042
210-2-202000538	11-feb-20	15	13-feb-20	300-1-202000229
210-2-202000537	11-feb-20	15	26-feb-20	300-1-202000318
210-2-202000549	11-feb-20	10	4-mar-20	310-1-202000386
330-2-202000558	12-feb-20	15	3-mar-20	330-1-202000365
330-2-202000660	12-feb-20	15	2-mar-20	300-1-202000355
210-2-202000557	12-feb-20	15	2-mar-20	300-5-1-202000030
210-2-202000556	12-feb-20	15	13-feb-20	300-1-202000221
210-2-202000559	12-feb-20	15	18-feb-20	300-12-1-202000009
210-2-202000555	12-feb-20	15	17-feb-20	300-16-1-202000014
210-2-202000554	12-feb-20	15	17-feb-20	300-14-1-202000044
210-2-202000553	12-feb-20	15	17-feb-20	300-14-1-202000047
210-2-202000552	12-feb-20	15	2-mar-20	300-1-1-202000024
210-2-202000561	12-feb-20	15	4-mar-20	300-3-1-20200004
210-2-202000562	12-feb-20	15	2-mar-20	330-1-202000354
310-2-202000566	12-feb-20	15	18-mar-20	310-1-202000245
210-2-202000569	12-feb-20	6	18-feb-20	300-16-1-202000020
210-2-202000572	12-feb-20	15	27-feb-20	300-16-1-202000011
210-2-202000575	12-feb-20	15	2-mar-20	300-1-202000322
210-2-202000583	12-feb-20	15	17-feb-20	300-1-202000025
210-2-202000586	12-feb-20	15	17-feb-20	300-1-202000234
210-2-202000582	12-feb-20	15	2-mar-20	300-5-1-202000029
210-2-202000587	12-feb-20	15	20-feb-20	300-5-1-202000020
210-2-202000585	12-feb-20	15	3-mar-20	300-10-1-202000030
210-2-202000584	12-feb-20	15	27-feb-20	300-1-202000321
210-2-202000590	12-feb-20	15	27-feb-20	300-1-202000321
210-2-202000580	12-feb-20	15	17-feb-20	300-14-1-202000048
210-2-202000582	12-feb-20	15	2-mar-20	300-1-1-202000026
210-2-202000579	12-feb-20	15	2-mar-20	300-1-1-202000026
210-2-202000771	12-feb-20	15	18-feb-20	300-6-1-202000006
210-2-202000681	12-feb-20	15	17-feb-20	300-14-1-202000016
210-2-202000663	12-feb-20	15	17-feb-20	300-14-1-202000043
210-2-202000678	12-feb-20	15	17-feb-20	300-14-1-202000043
210-2-202000677	12-feb-20	15	17-feb-20	300-1-202000235
210-2-202000691	12-feb-20	15	26-feb-20	300-1-202000316
330-2-202000593	13-feb-20	15	27-feb-20	300-1-202000323
210-2-202000594	13-feb-20	15	28-feb-20	300-1-202000336

Tiempo de Respuesta por Solicitud

RADICADO ENTRADA	FECHA RADICADO INICIAL	DIAS DE VENCIMIENTO POR NORMA	FECHA DE RESPUESTA (dd/mm/aa)	RADICADO DE SALIDA O DE RESPUESTA
210-2-202001142	10-mar-20	15	11-mar-20	300-12-1-202000014
210-2-202001145	11-mar-20	15	16-mar-20	300-16-1-202000037
210-2-202001146	11-mar-20	15	18-mar-20	300-1-202000598
330-2-202001147	11-mar-20	15	26-mar-20	330-1-202000657
210-2-202001040	5-mar-20	15	18-mar-20	300-1-202000585
210-2-202001155	11-mar-20	15	26-mar-20	330-1-202000663
210-2-202001164	11-mar-20	15	19-mar-20	300-14-1-202000076
210-2-202001167	11-mar-20	15	25-mar-20	300-1-202000640
210-2-202001166	11-mar-20	15	24-mar-20	300-1-1-202000044
210-2-202001163	11-mar-20	15	19-mar-20	300-1-202000606
210-2-202001165	11-mar-20	15	16-mar-20	300-16-1-202000036
300-2-1-202000010	11-mar-20	15	12-mar-20	300-1-1-202000008
300-6-2-202000028	11-mar-20	15	17-mar-20	300-7-1-202000021
210-2-202001168	11-mar-20	15	19-mar-20	300-1-202000611
210-2-202001171	11-mar-20	15	19-mar-20	300-1-202000614
330-2-202001174	11-mar-20	15	26-mar-20	330-1-202000654
330-2-202001175	11-mar-20	15	26-mar-20	330-1-202000662
330-2-202001173	11-mar-20	15	26-mar-20	330-1-202000655
210-2-202001176	12-mar-20	15	25-mar-20	300-1-202000645
210-2-202001178	12-mar-20	15	19-mar-20	300-1-202000605
330-2-202001180	12-mar-20	15	26-mar-20	330-1-202000659
300-14-2-202000014	12-mar-20	15	26-mar-20	330-1-202000661
210-2-202001197	13-mar-20	15	19-mar-20	300-1-202000610
210-2-202001214	13-mar-20	15	19-mar-20	300-1-202000613
300-11-2-202000005	12-mar-20	15	17-mar-20	300-11-1-202000005
210-2-202001221	16-mar-20	15	24-mar-20	300-1-1-202000045
210-2-202001234	16-mar-20	15	18-mar-20	300-16-1-202000039 300-16-1-202000040
210-2-202001134	10-mar-20	15	16-mar-20	300-16-1-202000038
210-2-202001235	16-mar-20	15	18-mar-20	300-6-1-202000021
210-2-202001236	16-mar-20	15	25-mar-20	300-1-202000644
210-2-202001238	16-mar-20	15	18-mar-20	300-6-1-202000020
210-2-202001237	16-mar-20	15	25-mar-20	300-1-202000648
210-2-202001243	17-mar-20	15	25-mar-20	300-1-202000638
210-2-202001258	17-mar-20	15	18-mar-20	300-16-1-202000041
210-2-202001259	17-mar-20	15	25-mar-20	300-1-202000647
210-2-202001261	17-mar-20	15	25-mar-20	300-1-202000650

RADICADO ENTRADA	FECHA RADICADO INICIAL	DIAS DE VENCIMIENTO POR NORMA	FECHA DE RESPUESTA (dd/mm/aa)	RADICADO DE SALIDA O DE RESPUESTA
210-2-202001263	17-mar-20	15	18-mar-20	300-16-1-202000042
210-2-202001278	18-mar-20	10	26-mar-20	330-1-202000664
210-2-202001281	18-mar-20	15	19-mar-20	300-1-202000616
210-2-202001280	18-mar-20	10	26-mar-20	330-1-202000658
210-2-202001267	18-mar-20	15	20-mar-20	300-16-1-202000044
210-2-202001266	18-mar-20	10	26-mar-20	300-14-1-202000079
210-2-202001319	24-mar-20	20	30-mar-20	220-1-202000667
210-2-202001316	24-mar-20	15	26-mar-20	300-14-1-202000081
210-2-202001318	24-mar-20	30	26-mar-20	300-7-1-202000022
210-2-202001327	24-mar-20	15	26-mar-20	300-14-1-202000080
210-2-202001333	24-mar-20	15	27-mar-20	300-6-1-202000022
210-2-202001334	24-mar-20	15	26-mar-20	300-14-1-202000077
210-2-202001336	24-mar-20	15	26-mar-20	300-14-1-202000078
210-2-202001360	26-mar-20	15	27-mar-20	300-16-1-202000043
210-2-202001367	26-mar-20	15	27-mar-20	300-16-1-202000044
210-2-202001346	25-mar-20	15	27-mar-20	300-6-1-202000023

TRASLADOS POR COMPETENCIA Y PETICIONES NEGADAS – DECRETO 103 de 2015

- De las 718 solicitudes que se radicaron en la Unidad de Búsqueda de Personas dadas por Desaparecidas, durante el trimestre valorado, no se dio traslado por competencia a otras entidades.
- De conformidad con el Título IV y el Capítulo IV “Denegación o rechazo del Derecho de Acceso a la Información Pública por Clasificación o Reserva” del Decreto 103 de 2015 durante el periodo comprendido de enero a marzo de 2020, del total de PQRSD recibidas se negó parcialmente el acceso a la información, en razón a la clasificación de la mismas y dado el contenido de las peticiones recibidas y de acuerdo con lo establecido en el mandato de la UBPD a 22 solicitudes.

ACCIONES DE MEJORA

- ▶ La Unidad de Búsqueda de Personas dadas por Desaparecidas emitió la Circular 018 de 2019 mediante la cual se brindan lineamientos para prevención de la litigiosidad por derechos de petición, y presenta consideraciones previas frente a los criterios para elaborar y enviar las respuestas a los PQRSD de conformidad con lo dispuesto en la Ley.
- ▶ Se cuenta con un procedimiento formalizado en el Sistema de Gestión, para el trámite de las peticiones, quejas, reclamos, sugerencias y denuncias de la UBPD.
- ▶ Se cuenta con un Manual y Protocolo de Servicio al Ciudadano en aras de garantizar una atención de carácter humanitario y extrajudicial a través de los canales de atención.
- ▶ Se emiten alertas de control y seguimiento durante el trámite de los PQRSD a cada una de las dependencias de la UBPD.
- ▶ Se cuenta con informes mensuales de la gestión de los PQRSD.
- ▶ Se habilitó la línea gratuita nacional 018000-117175
- ▶ Los porcentajes de oportunidad de la respuesta para el trimestre valorado se encuentra por encima de 97%.

¡GRACIAS!



UBPD

UNIDAD DE BÚSQUEDA
DE PERSONAS DADAS POR DESAPARECIDAS

(+57 1) 3770607 – Av. Cl 40ª NO. 13 – 09

Piso 20. Edificio UGI

www.ubpdbusquedadesaparecidos.co

servicioalciudadano@ubpdbusquedadesaparecidos.co